

## 8. Nøgletal for bygninger

### 8a. ELO nøgletal

Dette kapitel viser nøgletal for varme, el og vand for en række udvalgte anvendelseskoder. Nøgletallene er baseret på indrapporteringer i perioden januar 1997 til maj 2002 foretaget til Konsulentsekretariatet for Energiledelsesordningen af konsulenter tilknyttet Energiledelsesordningen, også kaldet ELO-ordningen.

Samtlige af Energiledelsesordningens nøgletal kan findes på ordningens hjemmeside [www.energiledelsesordningen.dk](http://www.energiledelsesordningen.dk)

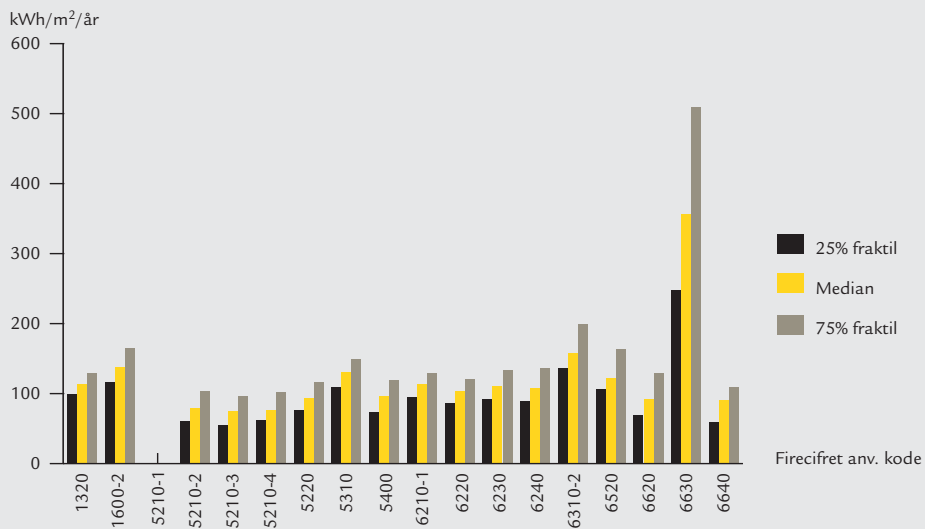
I tabellerne er der angivet Energiledelsesordningens tre- og firecifrede anvendelseskoder samt de dertil hørende anvendelser. Antallet af indrapporteringer for de enkelte anvendelseskoder fremgår også af tabellerne.

Nøgletallene for varme er opdelt på forsyningsformerne fjernvarme, olie og naturgas, som tilsammen dækker over 99% af det samlede forbrug til opvarmning. Nøgletallene for varme er angivet for et normalår, dvs. de er klimakorrigeret.

Forbrugene i olie- og gasfyrede bygninger inkluderer kedeltab i de lokale centraler. Derfor er nøgletallene generalt højere for disse bygninger end for fjernvarmeforsynede bygninger.

Nøgletallene angives som henholdsvis 25% fraktilen, medianen samt 75% fraktilen. Fraktilerne angiver værdien, under hvilken den tilhørende mængde observationer ligger. Fx angiver 25% fraktilen den værdi, under hvilken 25% af observationerne ligger.

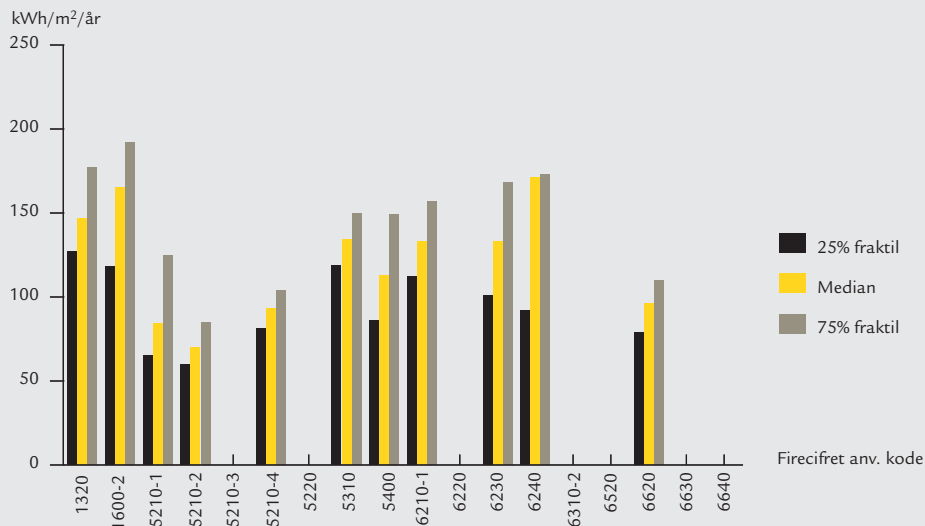
Figur 1 Fjernvarme



Tabel 1 Fjernvarme

Trecifret kode	Firecifret kode	Anvendelse	Antal	Total varmeforbrug incl. varmt vand (kWh/m <sup>2</sup> /år), klimakorrigeret		
				25 % fraktil	Median	75 % fraktil
140	1320	Etageboligbebyggelse	8840	99	114	130
160	1600-2	Plejehjem med catering	739	116	138	165
320	5210-1	Butik til detail, m. fødevarer	2	-	-	-
320	5210-2	Butik til detail, u. fødevarer	126	61	80	104
320	5210-3	Butikcenter, magasin	154	55	75	97
320	5210-4	Engros	133	62	76	102
320	5220	Bank- og postekspedition	243	76	94	116
330	5310	Hotel, motel	96	110	131	150
320	5400	Kontor	1688	74	96	120
420	6210-1	Skole (folke, privat, friskoler)	1637	95	113	130
420	6220	Gymnasium	214	87	104	121
420	6230	Erhvervsskole	239	92	111	134
420	6240	Universitet	164	90	108	137
430	6310-2	Sygehus med køkken	63	137	158	199
440	6520	Børnehave	25	107	122	164
530	6620	Sportshal	372	69	92	129
530	6630	Svømmehal	141	248	357	510
530	6640	Skøjtehal	20	60	91	109

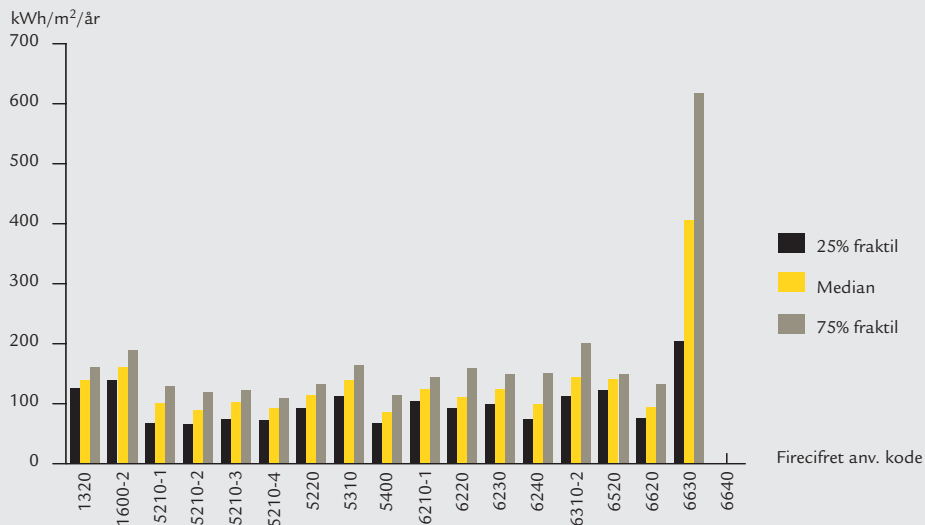
Figur 2 Olie



Tabel 2 Olie

Trecifret kode	Firecifret kode	Anvendelse	Antal	Total varmeforbrug incl. varmt vand (kWh/m²/år), klimakorrigeret		
				25 % frakttil	Median	75 % frakttil
140	1320	Etageboligbebyggelse	225	127	147	177
160	1600-2	Plejhjem med catering	65	118	165	192
320	5210-1	Butik til detail, m. fødevarer	29	65	84	125
320	5210-2	Butik til detail, u. fødevarer	17	60	70	85
320	5210-3	Butikcenter, magasin	-	-	-	-
320	5210-4	Engros	24	81	93	104
320	5220	Bank- og postekspedition	2	-	-	-
330	5310	Hotel, motel	19	119	134	150
320	5400	Kontor	64	86	113	149
420	6210-1	Skole (folke, privat, friskoler)	265	112	133	157
420	6220	Gymnasium	-	-	-	-
420	6230	Erhvervsskole	21	101	133	168
420	6240	Universitet	7	92	171	173
430	6310-2	Sygehus med køkken	4	-	-	-
440	6520	Børnehave	1	-	-	-
530	6620	Sportshal	30	79	96	110
530	6630	Svømmehal	4	-	-	-
530	6640	Skøjtehal	-	-	-	-

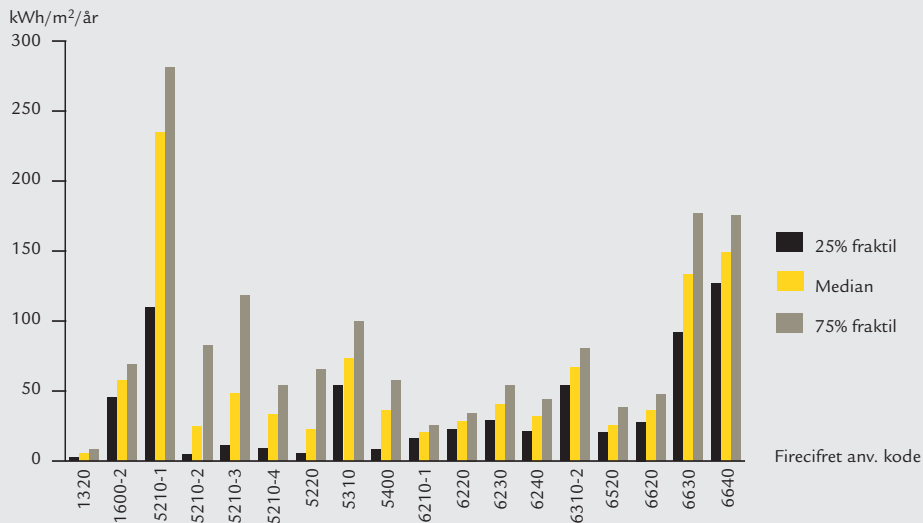
Figur 3 Naturgas



Tabel 3 Naturgas

Trecifret kode	Firecifret kode	Anvendelse	Antal	Total varmeforbrug incl. varmt vand (kWh/m²/år), klimakorrigeret		
				25 % fraktile	Median	75 % fraktile
140	1320	Etageboligbebyggelse	787	126	140	161
160	1600-2	Plejehjem med catering	235	140	161	190
320	5210-1	Butik til detail, m. fødevarer	80	67	101	129
320	5210-2	Butik til detail, u. fødevarer	48	66	89	119
320	5210-3	Butikcenter, magasin	28	74	103	123
320	5210-4	Engros	101	73	92	109
320	5220	Bank- og postekspedition	24	93	114	132
330	5310	Hotel, motel	28	113	139	165
320	5400	Kontor	420	67	86	115
420	6210-1	Skole (folke, privat, friskoler)	922	105	124	144
420	6220	Gymnasium	35	93	111	159
420	6230	Erhvervsskole	65	100	124	149
420	6240	Universitet	10	74	100	151
430	6310-2	Sygehus med køkken	20	112	144	201
440	6520	Børnehave	20	123	141	150
530	6620	Sportshal	165	76	95	132
530	6630	Svømmehal	19	204	406	617
530	6640	Skøjtehal	-	-	-	-

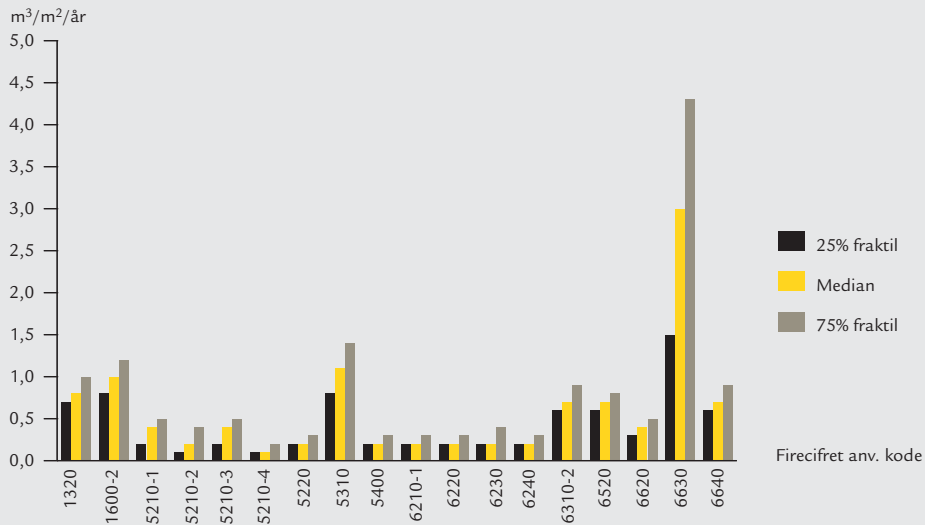
Figur 4 El



Tabel 4 El

Trecifret kode	Firecifret kode	Anvendelse	Antal	Elforbrug (kWh/m²/år)		
				25 % fraktil	Median	75 % fraktil
140	1320	Etageboligbebyggelse (kun fællesforbrug)	9925	2,8	5,1	8,2
160	1600-2	Plejhjem med catering	1051	45,3	57,7	69,2
320	5210-1	Butik til detail, m. fødevarer	149	109,4	234,5	280,8
320	5210-2	Butik til detail, u. fødevarer	185	4,5	25,0	82,9
320	5210-3	Butikcenter, magasin	176	11,0	48,5	118,0
320	5210-4	Engros	258	9,0	33,5	53,7
320	5220	Bank- og postekspedition	251	5,1	22,4	65,6
330	5310	Hotel, motel	159	53,9	73,5	99,9
320	5400	Kontor	2232	8,0	36,3	57,6
420	6210-1	Skole (folke, privat, friskoler)	2870	15,8	20,2	25,7
420	6220	Gymnasium	259	22,8	28,3	34,3
420	6230	Erhvervsskole	330	28,9	40,2	54,2
420	6240	Universitet	191	20,9	32,2	44,0
430	6310-2	Sygehus med køkken	88	53,9	66,9	80,7
440	6520	Børnehave	47	20,3	25,3	38,2
530	6620	Sportshal	569	27,9	36,3	47,8
530	6630	Svømmehal	167	92,1	133,2	176,7
530	6640	Skøjtehal	20	126,6	149,1	175,1

Figur 5 Vand



Tabel 5 Vand

Trecifret kode	Firecifret kode	Anvendelse	Antal	Vandforbrug (m <sup>3</sup> /m <sup>2</sup> /år)		
				25 % fraktil	Median	75 % fraktil
140	1320	Etageboligbebyggelse	10102	0,7	0,8	1,0
160	1600-2	Plejhjem med catering	1053	0,8	1,0	1,2
320	5210-1	Butik til detail, m. fødevarer	129	0,2	0,4	0,5
320	5210-2	Butik til detail, u. fødevarer	184	0,1	0,2	0,4
320	5210-3	Butikscener, magasin	177	0,2	0,4	0,5
320	5210-4	Engros	261	0,1	0,1	0,2
320	5220	Bank- og postekspedition	268	0,2	0,2	0,3
330	5310	Hotel, motel	159	0,8	1,1	1,4
320	5400	Kontor	2207	0,2	0,2	0,3
420	6210-1	Skole (folke, privat, friskoler)	2869	0,2	0,2	0,3
420	6220	Gymnasium	259	0,2	0,2	0,3
420	6230	Erhvervsskole	330	0,2	0,2	0,4
420	6240	Universitet	182	0,2	0,2	0,3
430	6310-2	Sygehus med køkken	88	0,6	0,7	0,9
440	6520	Børnehave	48	0,6	0,7	0,8
530	6620	Sportshal	574	0,3	0,4	0,5
530	6630	Svømmehal	166	1,5	3,0	4,3
530	6640	Skøjtehal	20	0,6	0,7	0,9