

”Partnering – erfaringer og myter”

FFE&M den 27. februar 2007

Hans Blinkilde, NCC

- Partnering som samarbejdsform
- Totaløkonomi - hvad er problemet ?
- Miljøarbejdet på en byggesag
- Partnering – en trussel eller en mulighed ?

Kort om NCC

- Ca. 2000 medarbejdere i DK
- Ca. 5 mia. kr. i omsætning (2006)
- Certificeret efter:
 - ISO 9001, Kvalitetsstyring
 - OHSAS 18001, Arbejdsmiljøstyring
 - ISO 14001, Miljøstyring



Virker partnering ?

”Bygherres tilfredshed med Partnering”, Cowi for Byggeriets Evalueringscenter – 22. juni 2005

Der er godt samarbejde og god stemning mellem projektets nøglepersoner
 Eventuelle konflikter håndteres på en god måde

Det i projektet er muligt at lave tilpasninger i forhold til bygherres ønsker
 Brugerne inddrages i projektet

Bygherren inddrages i planlægningen af opgaveløsningen
 Bygherrens behov og ønsker imødekommes indenfor de aftalte rammer

Alle de involverede parter opnår et tilfredsstillende økonomisk resultat
 Bygværket har en høj kvalitet i forhold til prisen (value for money)

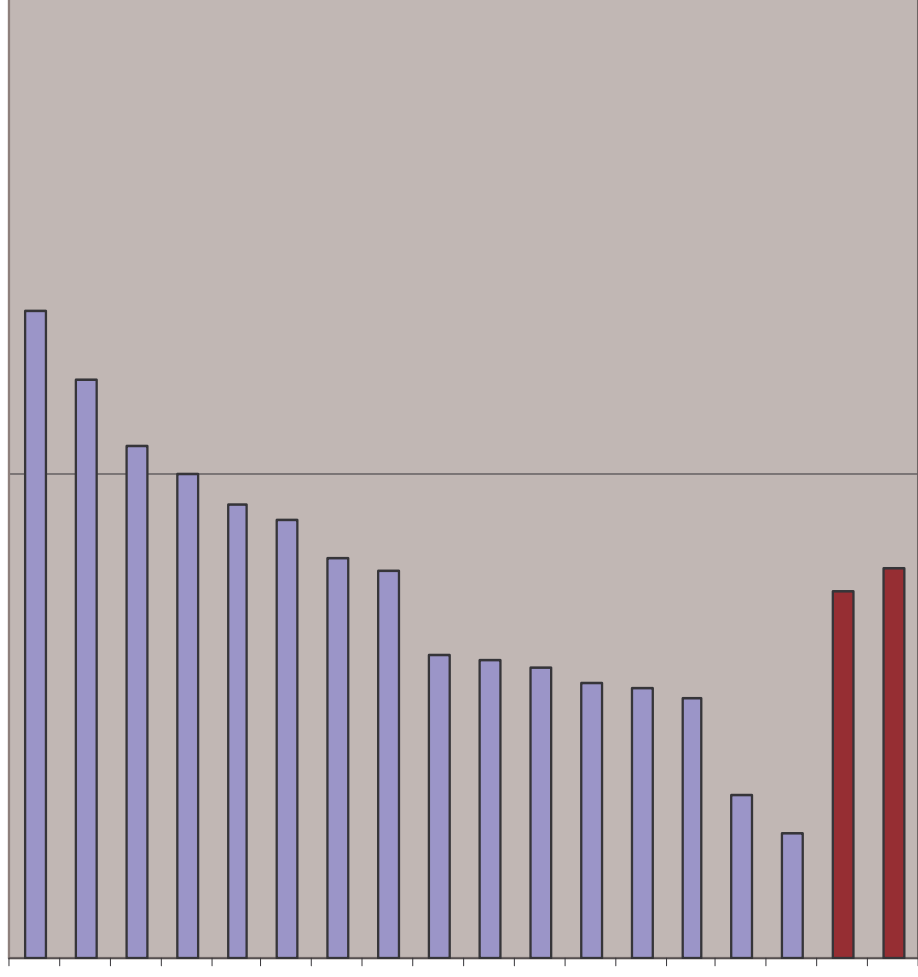
Relevante faglige spidskompetencer inddrages i planlægningsfasen
 Den aftalte pris overholdes

Arbejdsmiljø og sikkerhed på byggepladsen er godt
 Fejl og mangler ved bygværkets aflevering undgås

Undgå problemer efter byggeriets aflevering
 De aftalte tidsplaner overholdes

Opførelsen sker med respekt for omgivelserne
 Der fremskaffes tilstrækkelig information om drift og vedligeholdelse

Gennemsnit
 Vægtet med vigtighed



Ingen forskel

Bedre med partnering

Meget bedre med partnering

NCC-Partnering i Danmark – udvalgte referencer

- Holstebro, plejeegnede ældreboliger

- Altima A/S, Greve (opførelse af lager/værksted)

Samlet billede (afsluttede og igangværende):

- Projektstørrelse: 3 – 750 Mkr.
- > 150 projekter
- Kunder: Offentlige, private, almennyttige – hele DK
- Typer: Nybyg og renovering – Byggeri og anlæg
- De særlige projekter:
 - Bispebjerg Bakke
 - Bruuns Galleri
 - Louisiana
 - Psykiatrisk hospital
- Ca. 40% af NCC Construction-DK omsætning.
- Sverige, Norge, Finland: Ca. 100 projekter

- Risskov (ungdomsboliger)

- Krugstershave, Hvidovre (udrenovering af plejeboliger)

Baggrunden for partnering

Kritikken af branchen:

- Manglende effektivitet
- For mange fejl
- Konfliktkultur
- Indtjeningen er for ringe

Byggeriets fremtid. December 2000

Drivkræfterne:

- Erfaringer fra USA og UK
- EBST i DK
- Udviklingsorienterede bygherrer, rådgivere og entreprenører

Partnering – et andet mindset

Vigtigst i Partnering



Projekt A/S

Hårde elementer:

- Valg af partnere efter ØMF
- Aftalt forventet DB
- Åbne bøger
- Incitament/bonusaftaler
- Aftale om konflikthåndtering

Bløde elementer:

- Tidlig inddragelse af relevante parter
- Fælles styregruppe og projektgruppe
- Aktiv indsats for etablering af teamkultur (workshops)
- Fælles hensigtserklæring – fælles mål og opfølgning herpå undervejs (KPI)
- Partnering på byggepladsen

Totaløkonomisk tankegang

Totaløkonomi - hvad er problemet det er jo sund fornuft !?

- Hvorfor er vi ikke kommet længere, når totaløkonomi har været i fokus i årtier?
- Hvorfor ser vi ikke flere udbud hvori totaløkonomi indgår?
- Hvorfor involverer bygherren ikke altid en FM'er i projekteringen af projektet?
- Hvorfor er anlægsøkonomi og DV-økonomi to adskilte kasser?

Totaløkonomi

Et eksempel fra hverdagen

Adresse <http://politiken.dk/indland/article242178.ece>

POLITIKEN.DK SOM STARTSIDE | ABONNEMENT | PLUS | POLITIKENBILLET | ANNONCER

Fredag 16. februar kl. 12:17

POLITIKEN.DK

Nyheder

- Forside
- Indland
- Udland
- Erhverv
- IT
- Kultur
- Sport
- Fodbold
- EU
- Uddannelse
- Videnskab
- Galathea 3
- Bøger
- Fotografier
- Tegninger
- Politiken.tv
- 48 timer
- Poker


Søgning

INDLAND 8. feb 2007 kl. 23:25 **nse**

Bilkøbere vender miljøet ryggen

Hvis danskerne skal købe mere miljøvenlige biler, så skal der en ændring af registreringsafgiften til. Strammere miljøregler kan også hjælpe.

Af Jesper Vangkilde og Rasmus Thirup Beck | [Print artikel](#) | [Send artikel](#)



Bilkøbere, som specifikt ønsker sig en miljøvenlig bil, er der, som sælgeren formulerer det, »meget langt imellem – faktisk kan jeg ikke huske, hvornår jeg sidst har haft en«.

Vejret ☁ 3-6 grader

Rejsefeber.dk

Flertal for undersøgelse af ekstreme unge muslimer

Boligforening brandstiftet

NBA urbrød 'bøst'

Allis Hedegaard direktør museum

S: Connie Hedegaard skal se på svenske kraftproblemer

Foråret kan mærkes weekenden

Egern tvinger fly til landet

NYT

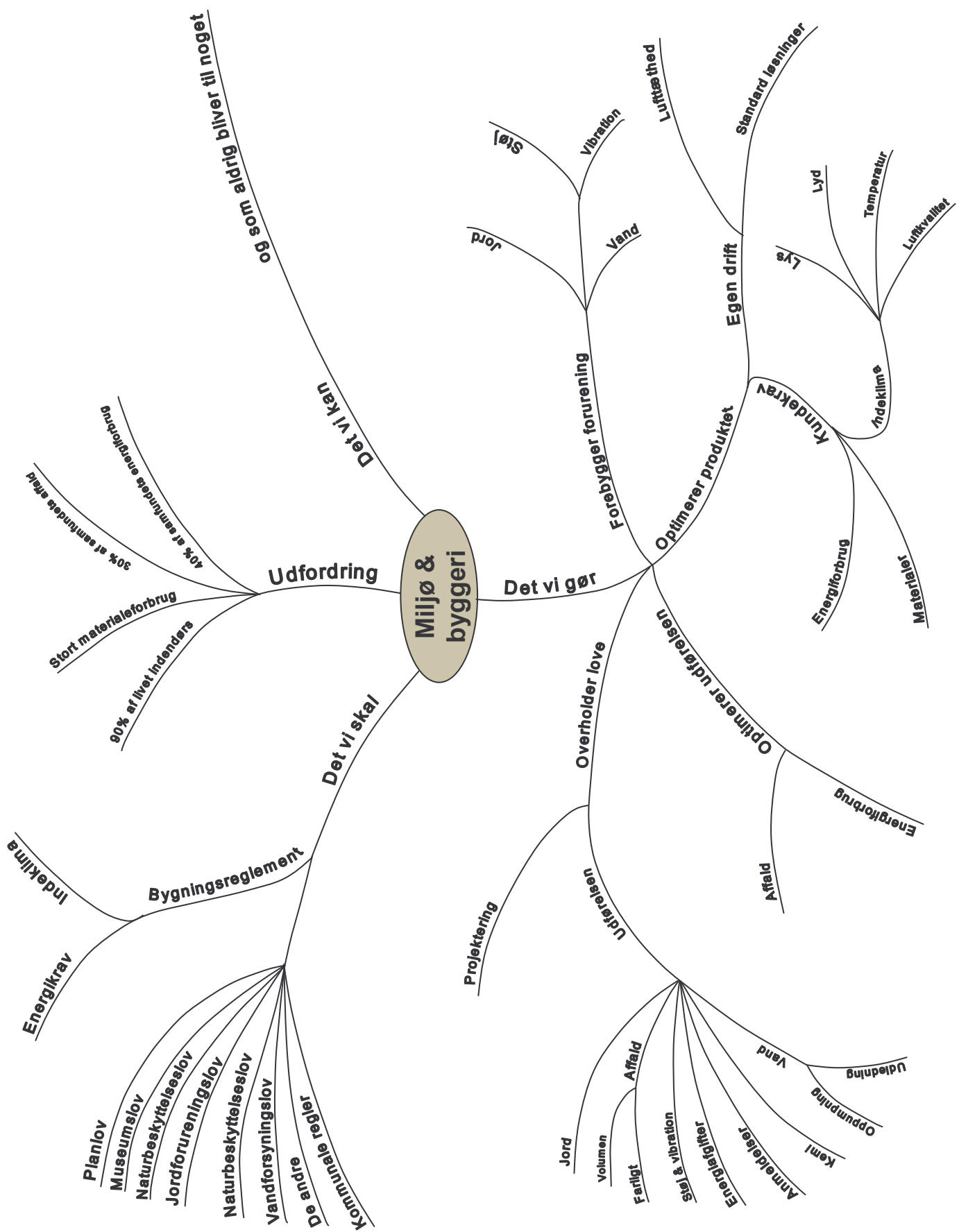
Lavede du en reel totaløk. vurdering sidste gang du købte bil/hus?

Et eksempel på Partnering og miljøoptimering



*Bækkegårdsskolen, Ølstykke
Ibrugtagning august 2003*

Miljø & byggeri



Erfaring fra 2 partnersagsager

- Hellerup skole
 - Lukning af bygning
 - Opvarmning af bygning
 - Orienteringslys, ude og inde
- BÆKKEGÅRD skole (som ovenfor suppleret med nye områder)
 - Natsænkning i skurby
 - Nesa energiscreening
- I alt energibesparelser på ca. 1 mkr., heraf ca. 50% til interimslukninger

Partneringaftale, workshops, hensigtserklæring....

.... starten på et godt samarbejde og måske muligheden for at få sat fokus på miljø

Åbyen i Vejle HENSIGTSEKTLÆRING

Denne erklæring er udsendt på Workshop nr. 1 torsdag den 22. Juni 2006 i Torvehallerne i Vejle. Vi har som samarbejdspartier i et forpligtende fællesskab besluttet, at arbejde hen imod nedstående mål og succeskriterier ved gennemførelsen af boligprojektet Åbyen i Vejle.



Arkitektur og bygbarhed

Mål

- Stærk signalværd/Brand
- Gode boligplaner med fleksibilitet
- Gennemarbejde idearealer – specielt med henblik på forbindelsen til åen
- Enkelt:
 - Konstruktionssystem
 - Montage
 - Installationssystemer.
- Drift og vedligeholdelses venlig hus
- Gennemtænkt materialevalg

Handlinger

- Dialog

Handwritten signatures and notes in red and green ink are visible over the text.

Samarbejde og Proces

Mål

- Samarbejdet skal baseres på gensidig respekt og foregå i et åbent og tillidsfuldt miljø, som resulterer i fælles kultur
- Vi skal være forandringsvejende i vores adfærd
- Rette mand på rette sted til rette tid

Handlinger

- Alle gruppens deltagere skal have klarhed over procesforløbet
- Fællesskab skal vi finde en organisationsplan, en struktur og tilhørende rollerfordelinger som er effektiv
- Vi vil anvende en konfliktløsningsmodel

Økonomi og tid

Mål

- Alle arbejder for at overholde løstplan fremtægt på WS1
- Iden samlede supplerende henlagt på WS1 overholdes
- En kontinuerlig byggeproces
- Skabe læring fra boligblok til boligblok

Handlinger

Handwritten notes in blue and red ink are visible over the text.

Sald og interesser

Mål

- Vi er bevidste om vores interesser og deres behov
- Vi vil opnå et højt informeringsniveau til alle interessenter
- Salgs- og informationsmateriale
- Forventningsmæssig leberede med kunder og projektpartier (UPS og F)
- Præcis præsentering
- Afsærligt i forhold til steds af byggefelt, forventninger til hæslighed og værdier i projektet

Handlinger

- Interessent analyse
- Kommunikationsplan
- PR-strategi
- Meddelelse
- Bevist "medlemskolegø"
- Foranelse af marked og kundens behov
- "Varme og under kundene"
- Tæsnings af projektet
- Sagensområdet må ikke indeholde noget vi ikke kan leve op til eller ikke er afklaret

Arkitektur og bygbarhed

Mål

- Stærk signalværd/Brand
- Gode boligplaner med fleksibilitet
- Gennemarbejde idearealer – specielt med henblik på forbindelsen til åen

Enkelt:

- Konstruktionssystem
- Montage
- Installationssystemer

- Drift og vedligeholdelses venlig hus
- Gennemtænkt materialevalg

Handlinger

- Dialog

Handwritten signatures and notes in red and green ink are visible over the text.

Partnering – en trussel eller en mulighed for energieffektiviteten ?

Min konklusion:

- Partnering gør som udgangspunkt ingen forskel
- Men ved prioritet til miljø og energi giver Partnering bedre muligheder for at skabe sammenhænge mellem bygherrens pengepung, rådgivernes ideer, entreprenørens erfaringer og brugernes behov
- Skal branchen blive endnu bedre må anlægs- og driftskasserne slås sammen og vi må supplere byggeprojektet med reel driftsviden



Bispebjerg bakke – fra ide til bolig – i Partnering