



Roskilde Forsyningsafdeling

| | |
|---------------|---------------|
| El: | 21.000 |
| Varme: | 7.000 |
| Vand: | 10.000 |
| | 38.000 |

Hillerød el, vand og varme

| | |
|---------------|---------------|
| El: | 13.000 |
| Varme: | 5.000 |
| Vand: | 4.500 |
| | 22.500 |

Totalt antal målepunkter: 60.500



Målertyper og moduler i Projektet

Elmålere



Kamstrup 382

Kamstrup 351/A

Kommunikationsmoduler



Varmemålere



MULTICAL® CDE

1,5 - 60 qn

Vandmålere



MULTICAL® 41

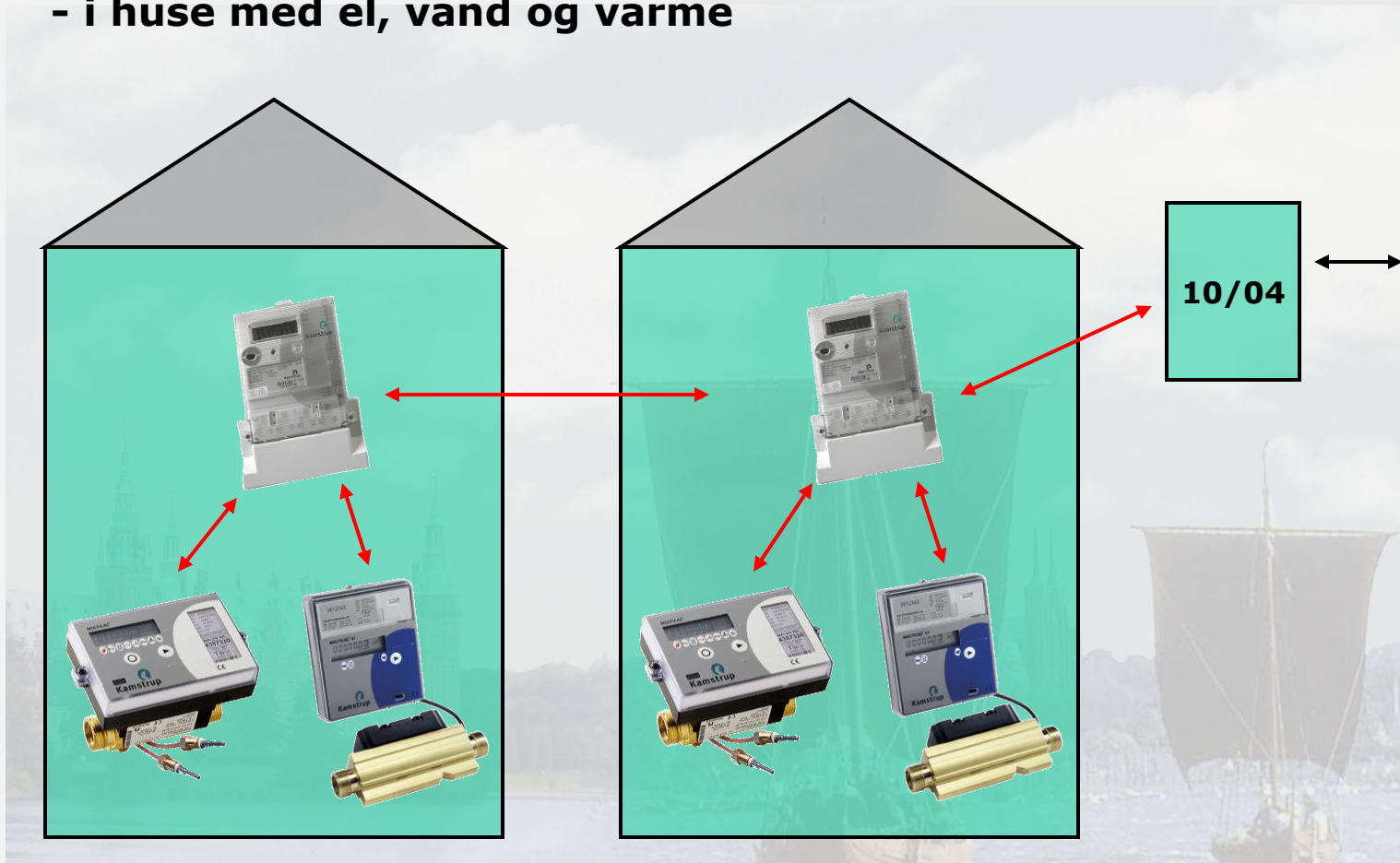
1,6 qn





Kommunikation

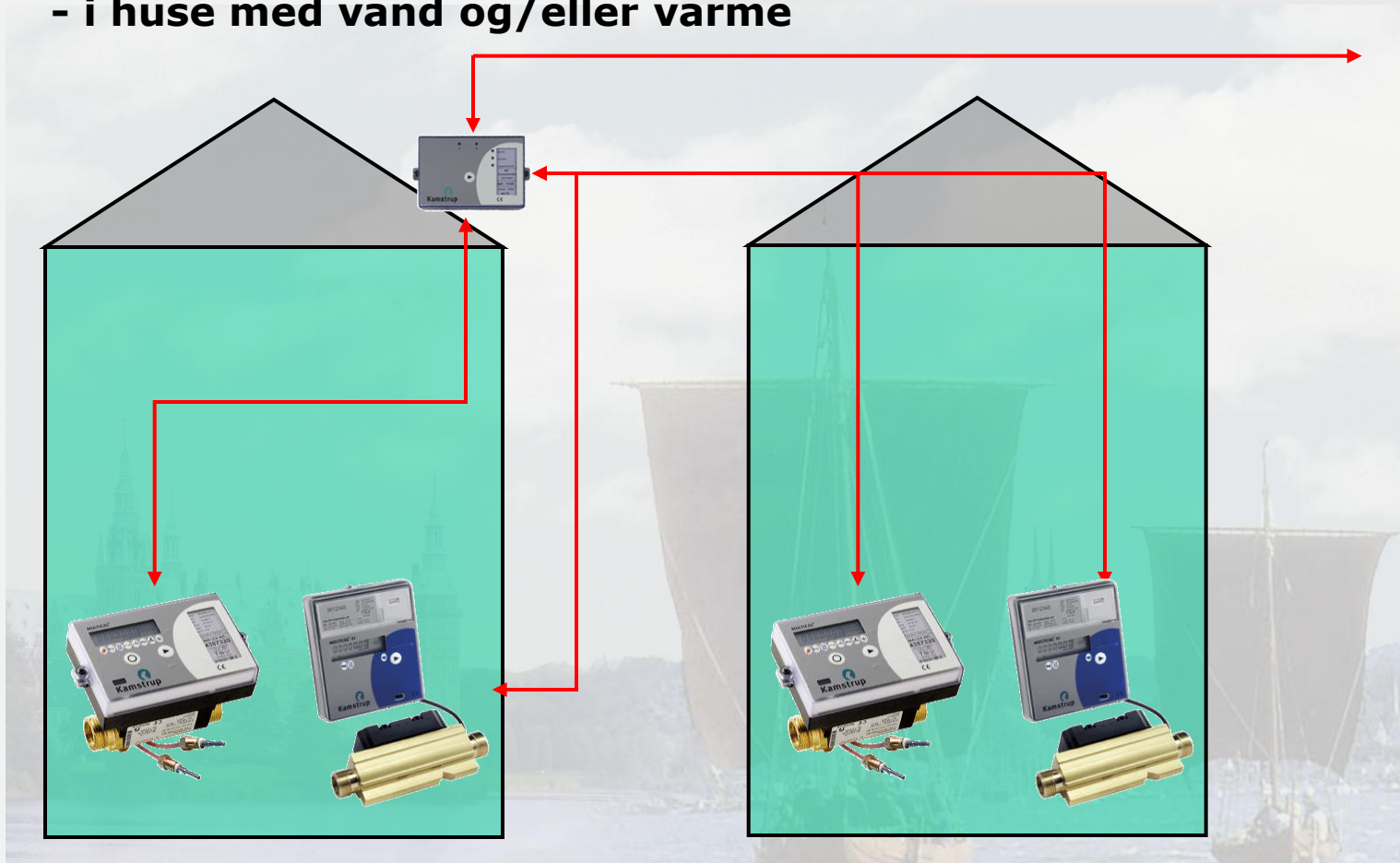
- i huse med el, vand og varme



Radio ———
GSM/GPRS ———

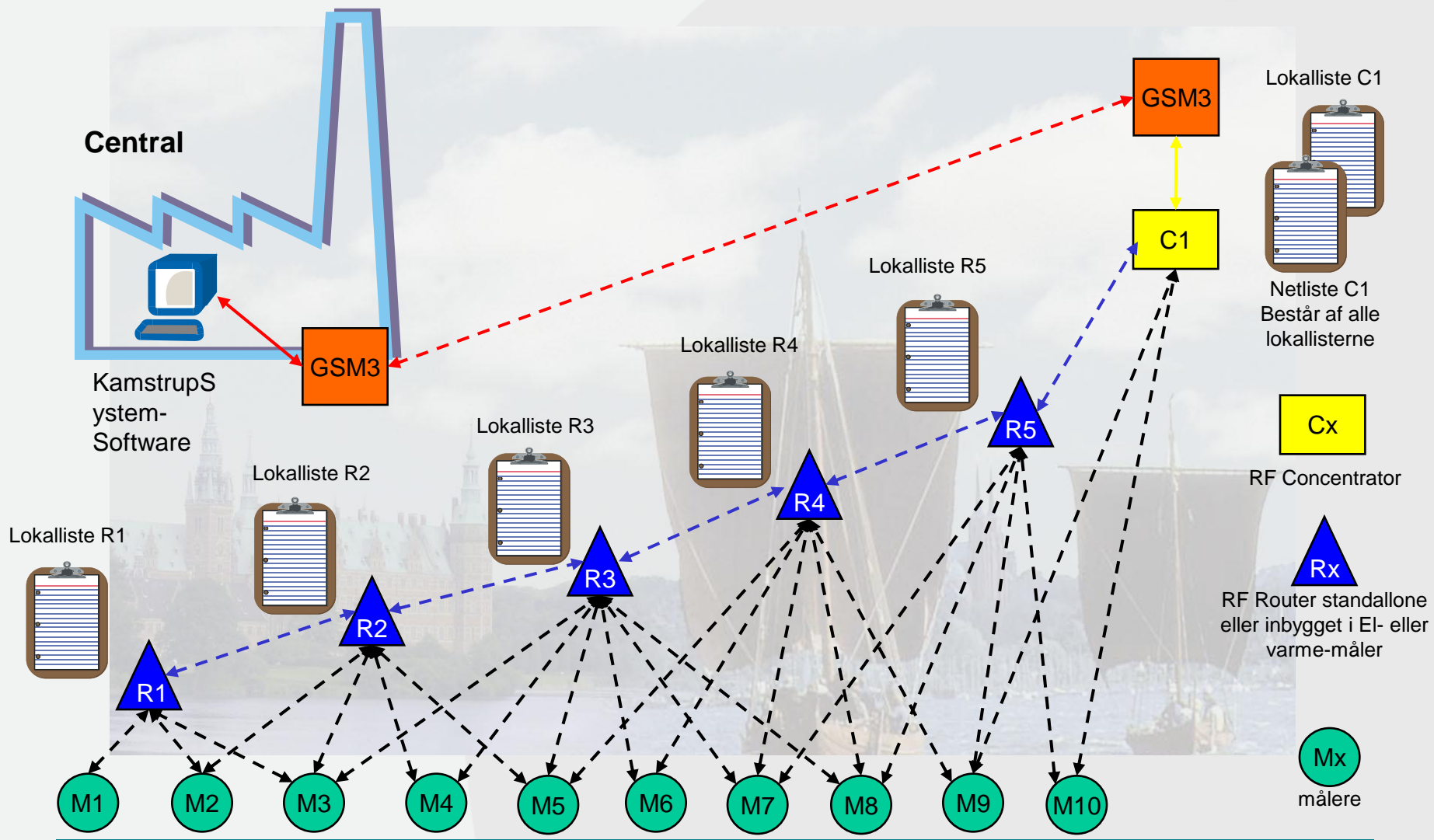


- i huse med vand og/eller varme



Radio

Principopbygning af radionetværk



Hvad skal vi så bruge det til?

- Forbrugsudvikling
- Energirådgivning
- Optimering af afkøling
- Månedlige afregninger
- Mere levende hjemmeside
- Flytteafregninger
- Fremtids udsigter kunne F.eks. være:
 - ◆ Tyveri
 - ◆ Brand
 - ◆ Vand på gulvet
 - ◆ Overforbrug på ALLE forsyninger