

# Sådan fremmer vi energiritige renoveringer i udlejningsbyggeri

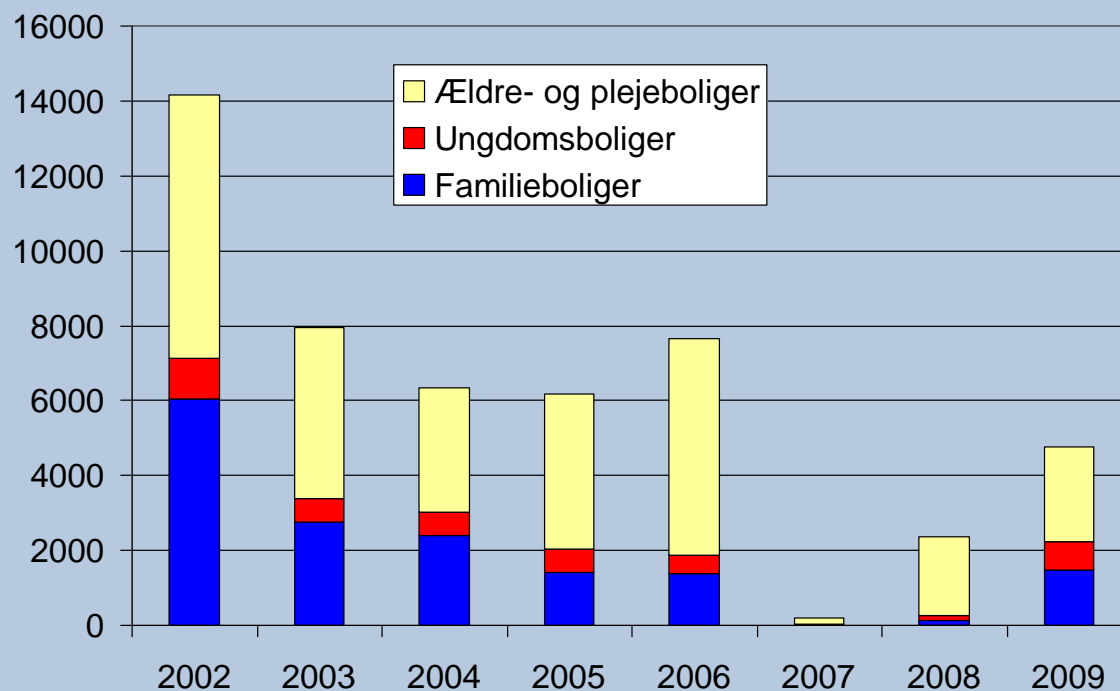
# Almene boliger

- Over 550.000 lejeboliger, erunder ungdomsboliger, ældre- og plejeboliger.
- Balanceleje
- Kommunal anvisning
- Beboerdemokrati

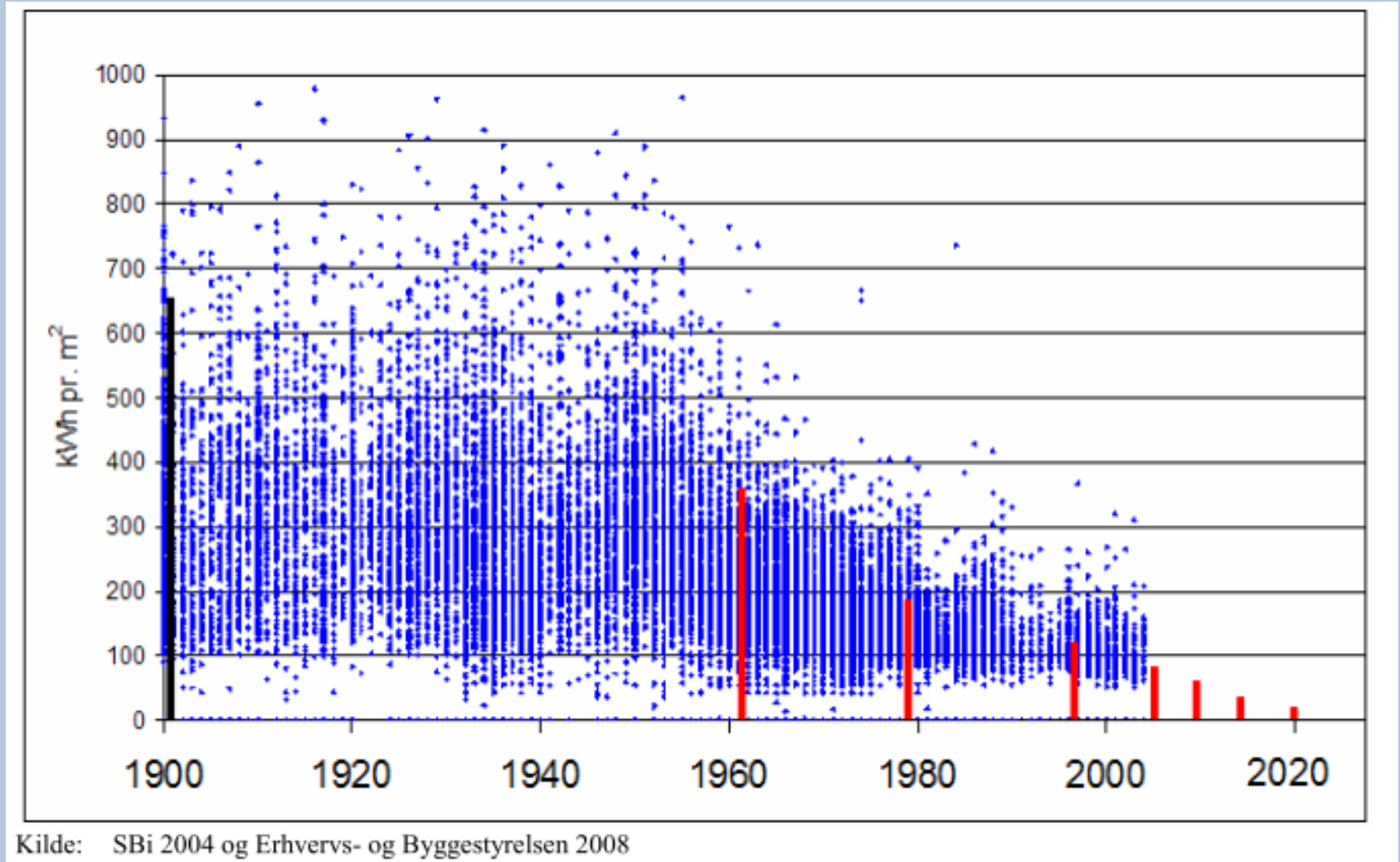


# Nybyggeri

- Bindende maksimumbeløb
- Grænser for de totaløkonomiske hensyn



# Udfordringen er markante



# Renoveringer – her er potentialet stort

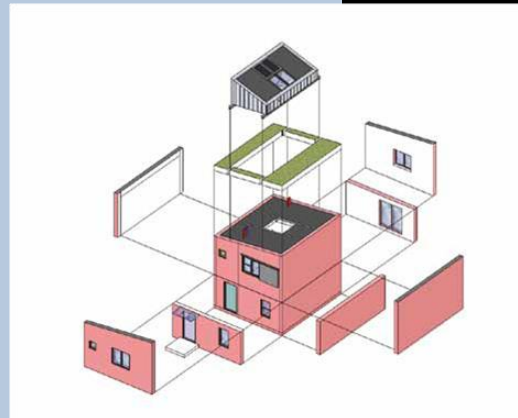
- Behov for udbedringer og opgraderinger stort.
- Analyse viste behov for 8,3 mia.kr. pr. år.
- Landsbyggefonden kan støtte 2,4 mia.kr. Heraf medfører ca. en tredjedel lavere energiforbrug.
- Vejleåparken – over 40 pct. reduktion i energiforbrug:



# Viljen til at finde gode løsninger er stor



Klimabolig – fremtidens byggeri  
Climate Housing – future construction



BOLIGSELSKABERNES LANDSFØRING **BO  
GODT**

**BO  
GODT**

# Strategi for energireduktion

- Strategi med 22 punkter:
  - fremrykker energikrav
  - mulighed for 2015 krav
  - ESCO-løsninger
- Ikke flere 1½ mia.kr. puljer - beboere i almene boliger var glemt !
- Landsbyggefonden skal kunne støtte mere – nu kø på 7½ mia.kr.
  - Gang i investeringer
  - Garantiordning i LBF
  - Totaløkonomi fremfor maksimumbeløb
  - Statsligt engagement

