

Grøn energi

Energi Fyn Handel A/S

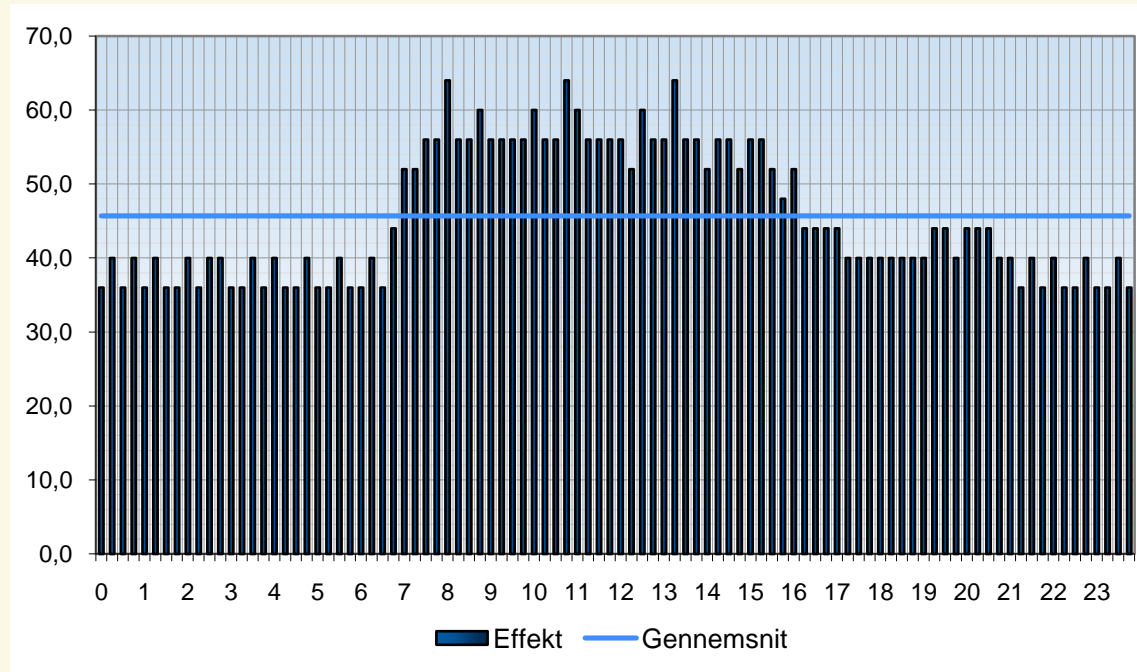
Elhandelschef Sven-Erik Bohnsen

Hvordan finder man sit forbrug

- Energiselskabernes rådgivere kan foretage en energimåling
- Energiselskabernes rådgivere kan beregne energiforbruget efter kortlægning af serverrum
- Opsætning af energimåler i tavle for serverrum
- Mange energiselskaber kan tilbyde præsentation af energiforbrug i Web-baseret Energistyring
- Få mere at vide på www.enervision.dk

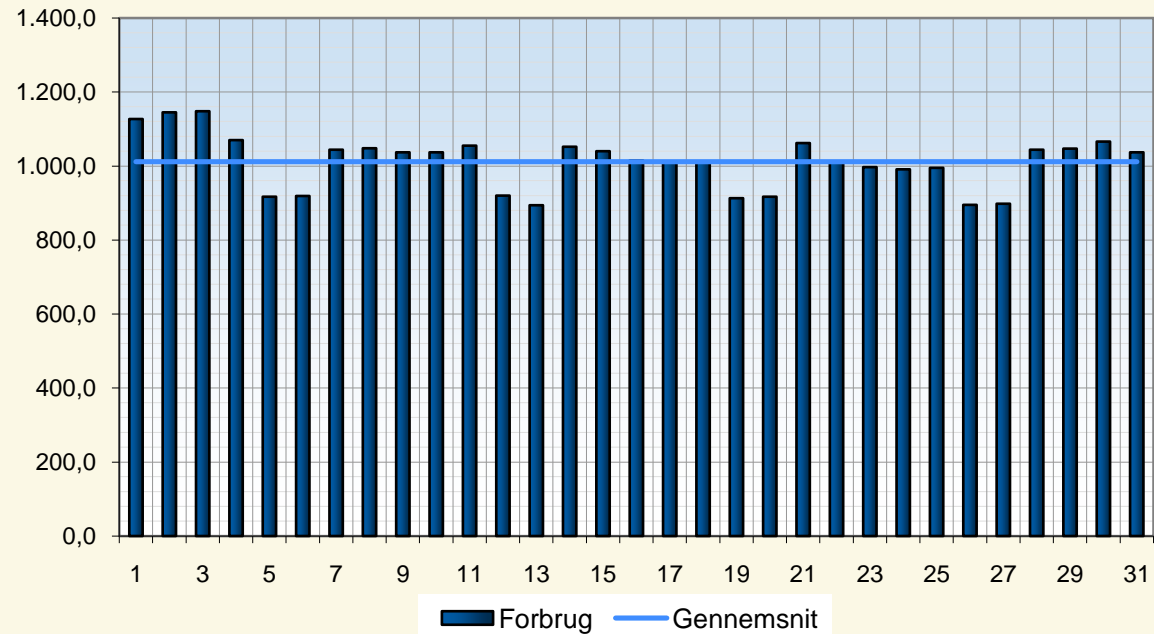
Forbrugskurver til minimering af energiomkostninger

Døgnkurve effekt pr. dag til at se grundlastforbrug



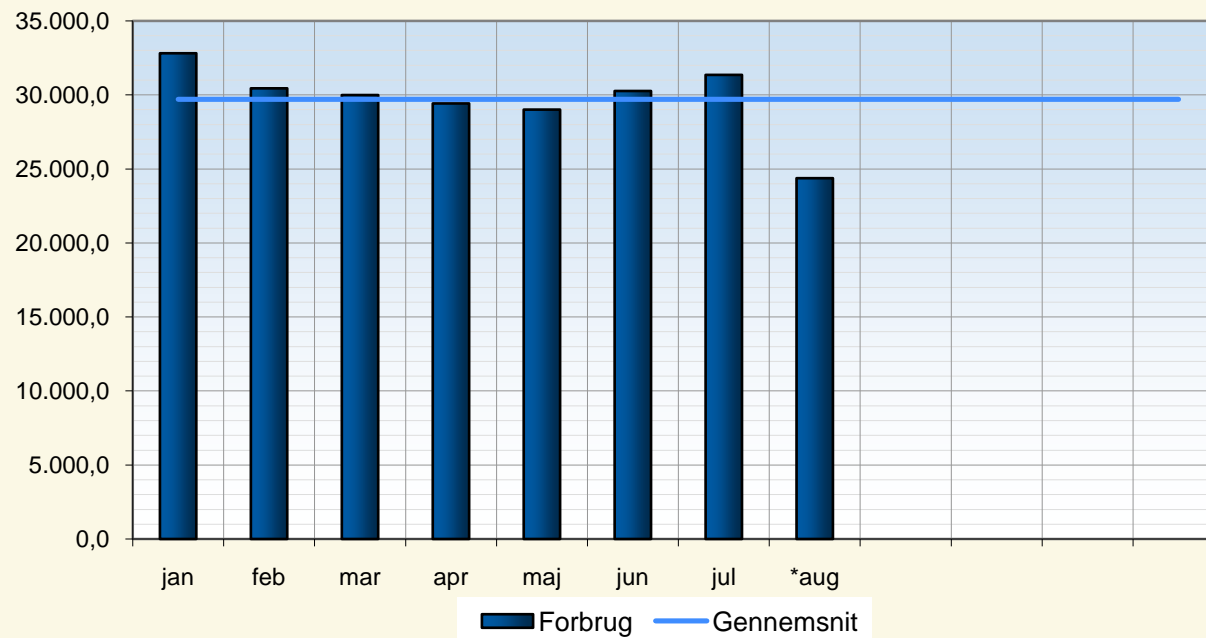
Forbrugskurver til minimering af energiomkostninger

Døgnkurve pr. måned



Forbrugskurver til minimering af energiomkostninger

Forbrug pr. måned



Grøn energi

Forskellige muligheder for grøn energi:

- Vandkraft fra norske vandkraftværker.
- Vindenergi fra danske vindmøller.

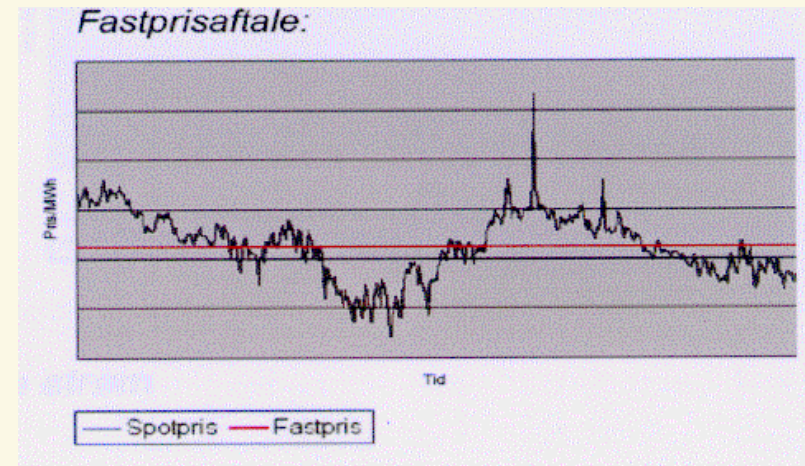
På længere sigt yderligere muligheder:

- CO2 kvoter
- Baseret på forpligtelser om merinvestering i alternativ energi.

Køb af markedsel suppleret med grøn energi

Forskellige muligheder for køb af markedsel (finansiel sikring):

- Spot
- Spot med loft / gulv.
- Fastpris
- Fastpris med reguleringsret
- Pulje-el
- Favorit-el



Energi Fyn Favorit

Energi Fyn Favorit

Aftalen består af to elementer:

- Prissikring
- Aktiv Forvaltning

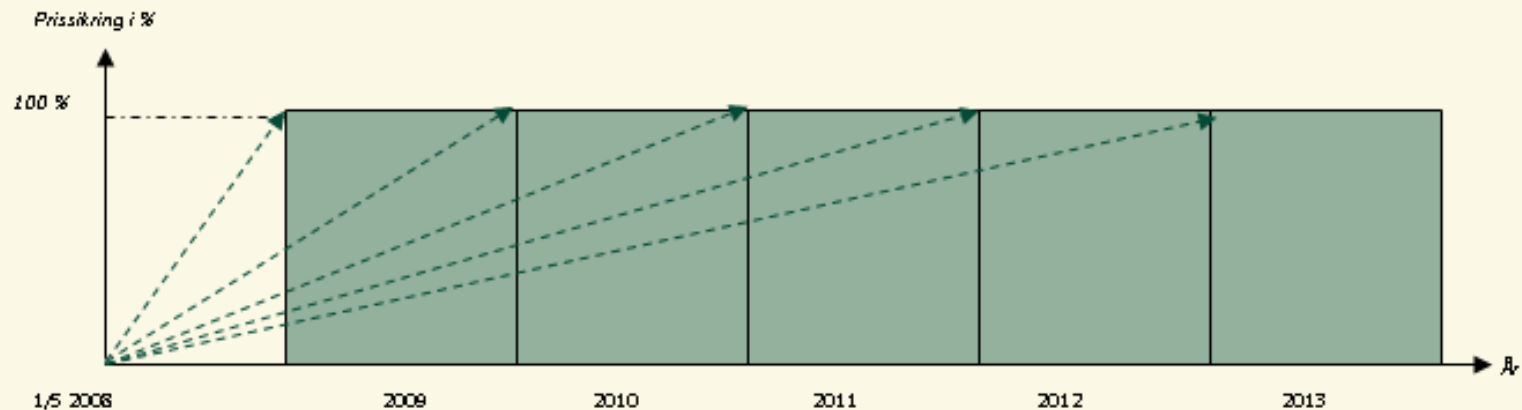
- Nu både fast, spot og kombi for timemålte kunder
- Ejer-fordele

Energi Fyn Favorit

Prissikring

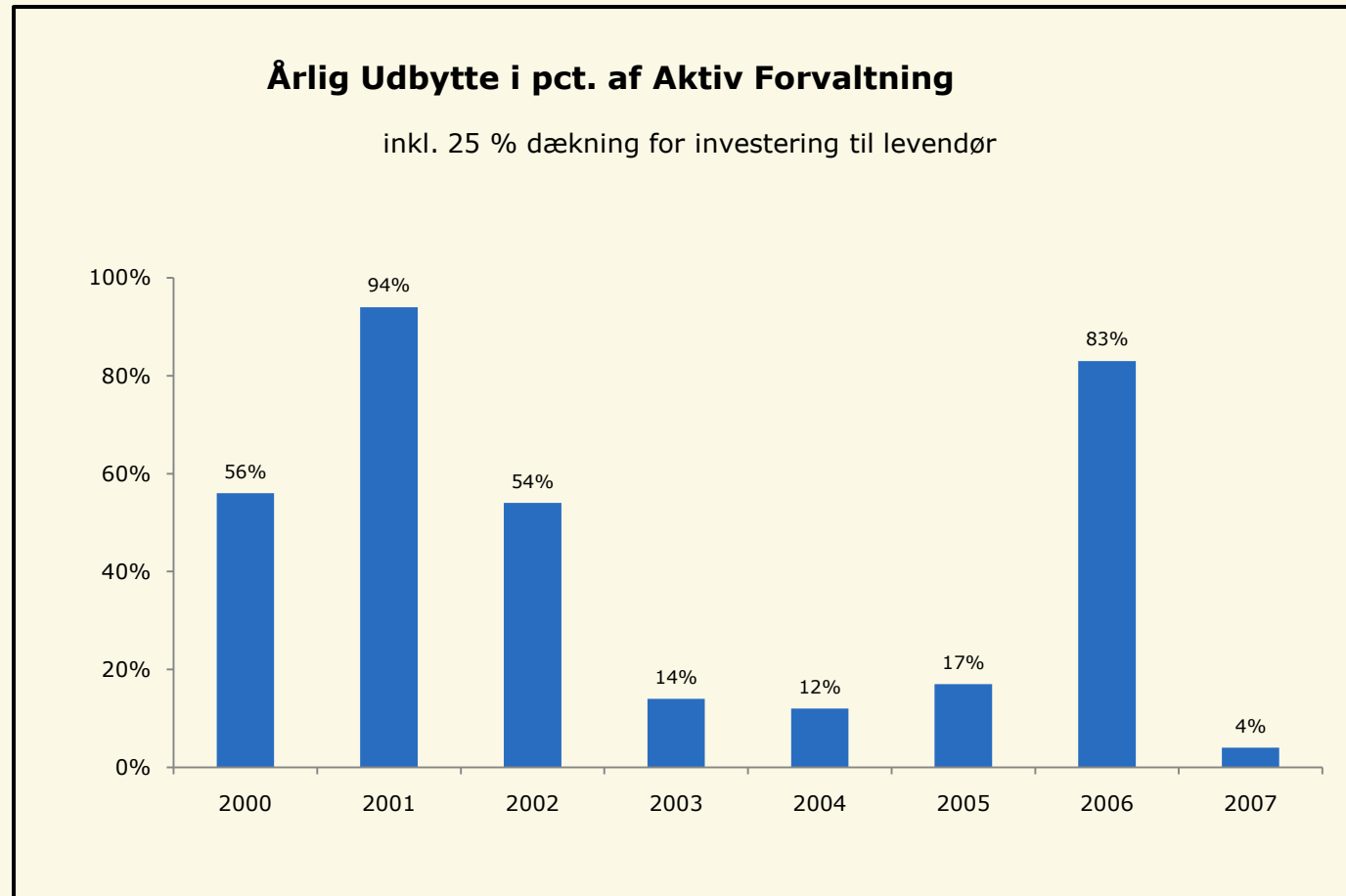
Fordele med prissikring:

- 1-5 årige aftaler
- Daglige indkøb i lige store mængder
- Medbestemmelse for ekstraordinært indkøb
- En fast pris
- Prisen dannes ud fra et gennemsnit af de daglige indkøb, så pristoppene flades ud



Energi Fyn Favorit

Historik af Aktiv Forvaltning



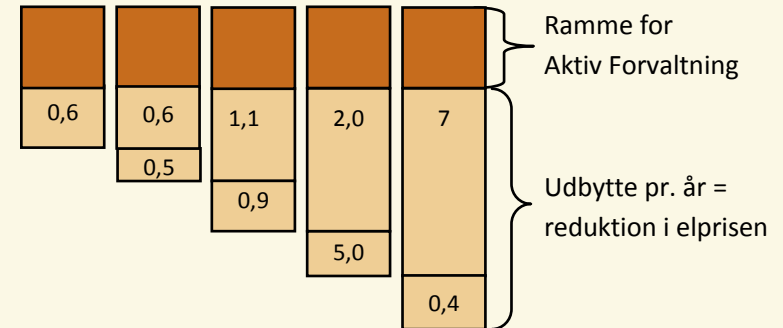
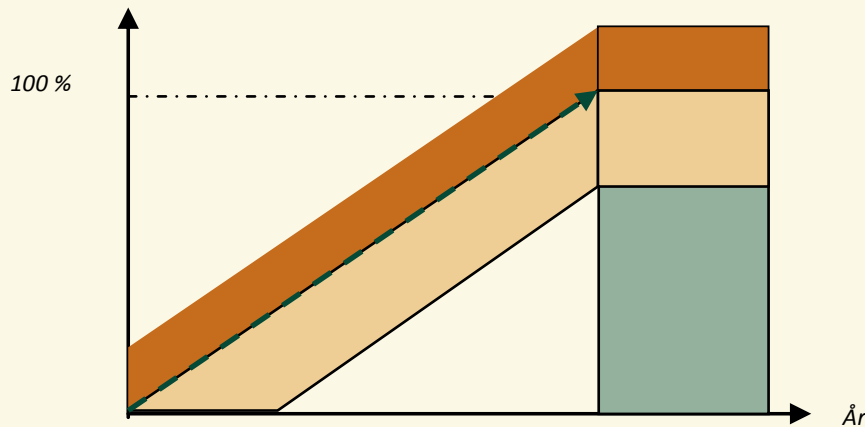
Energi Fyn Favorit

Aktiv forvaltning

Fordele med aktiv forvaltning:

- Større udbytte = reduktion i elprisen
- Udbyttet reducerer (eller øger) den aktuelle pris, dog maks. 4 øre/kWh og ingen grænse for reduktion
- Rentes renteeffekt ved en flerårig aftale

Prissikring i % m/Aktiv Forvaltning



Aktiv Forvaltning samt udbytte angivet i øre/kWh med afsæt i faktuelle tal fra år 2003 til år 2007

Energi Fyn Favorit

Historik af prissætning

Den endelige fastpris pr. kalenderår sættes, når leveringen starter ud fra den gennemsnitlige Prissikring +/- resultat fra Aktiv Forvaltning

<i>Systempriser i øre/kWh uden tillæg</i>	2003	2004	2005	2006	2007	2008	03-07
Højeste fastpris ¹	34,2	27,3	25,2	27,8	43,8	40,2	33,1
Laveste fastpris ¹	12,7	13,6	15,2	16,6	19,3	19,9	16,2
Prissikring (3 år) ²	14,9	17,2	18,9	20,7	26,5	00,0	19,6
- Aktiv Forvaltning (25%) ³	12,3	14,6	16,3	18,2	23,8	26,9	18,7
- Aktiv Forvaltning (hist.) ⁴	5,1	10,6	16,3	19,4	22,6	26,2	16,7
Spot ⁵	26,2	21,8	21,1	35,2	20,8	00,0	25,0
- Aktiv Forvaltning (25%) ³	23,6	19,2	18,5	32,7	18,1	00,0	22,4
- Aktiv Forvaltning (hist.) ⁴	16,4	15,2	18,5	33,9	16,9	00,0	20,2

- Højeste og laveste pris, som kunne handles op til 3 år før leverancen
- Gennemsnitlig spotpris
- Prissikring over en 3-årig periode
- Prissikring fratrukket estimeret udbytte af Aktiv Forvaltning (25 %)
- Prissikring fratrukket reel udbytte af Aktiv Forvaltning

Energi Fyn Favorit

Eksempler på afkast af aktiv forvaltning ved Energi Fyn Favorit

Forsigtig vurdering					
	år 1	år 2	år 3	år 4	år 5
Forrentning	20%	20%	20%	20%	20%
Investerin g	øre/kWh	4,00	4,00	4,00	4,00
Rente	øre/kWh	0,80	0,80	1,76	2,91
Rente	øre/kWh		0,96	1,15	1,38
Rente i alt	øre/kWh	0,80	1,76	2,91	4,29
					5,95

Anvendelse af faktisk afkast i årene 2002-2006					
	2003	2004	2005	2006	2007
Forrentning	14%	12%	17%	83%	4%
Investerin g	øre/kWh	4,00	4,00	4,00	4,00
Rente	øre/kWh	0,56	0,56	1,11	1,98
Rente	øre/kWh		0,55	0,87	4,96
Rente i alt	øre/kWh	0,56	1,11	1,98	6,94
					7,37

Realistisk vurdering					
	år 1	år 2	år 3	år 4	år 5
Forrentning	23,3%	23,3%	23,3%	23,3%	23,3%
Investerin g	øre/kWh	4,00	4,00	4,00	4,00
Rente	øre/kWh	0,93	0,93	2,08	3,50
Rente	øre/kWh		1,15	1,42	1,75
Rente i alt	øre/kWh	0,93	2,08	3,50	5,25
					7,40