

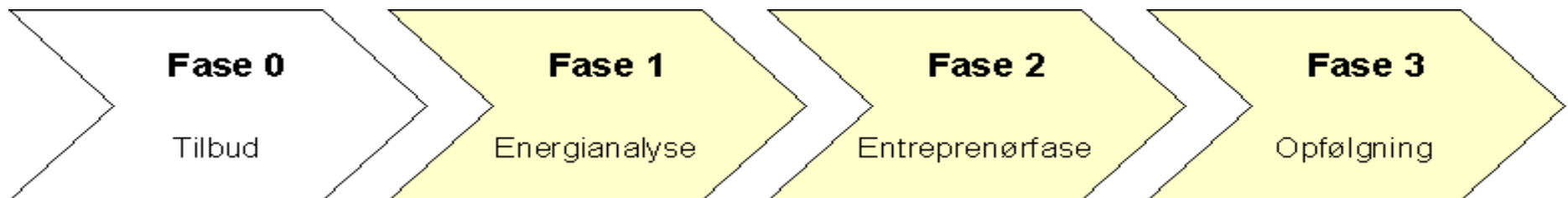


Energibesparende foranstaltninger i Gribskov Kommune | ESCO

FFE&M | Den offentlige sektor som forbillede

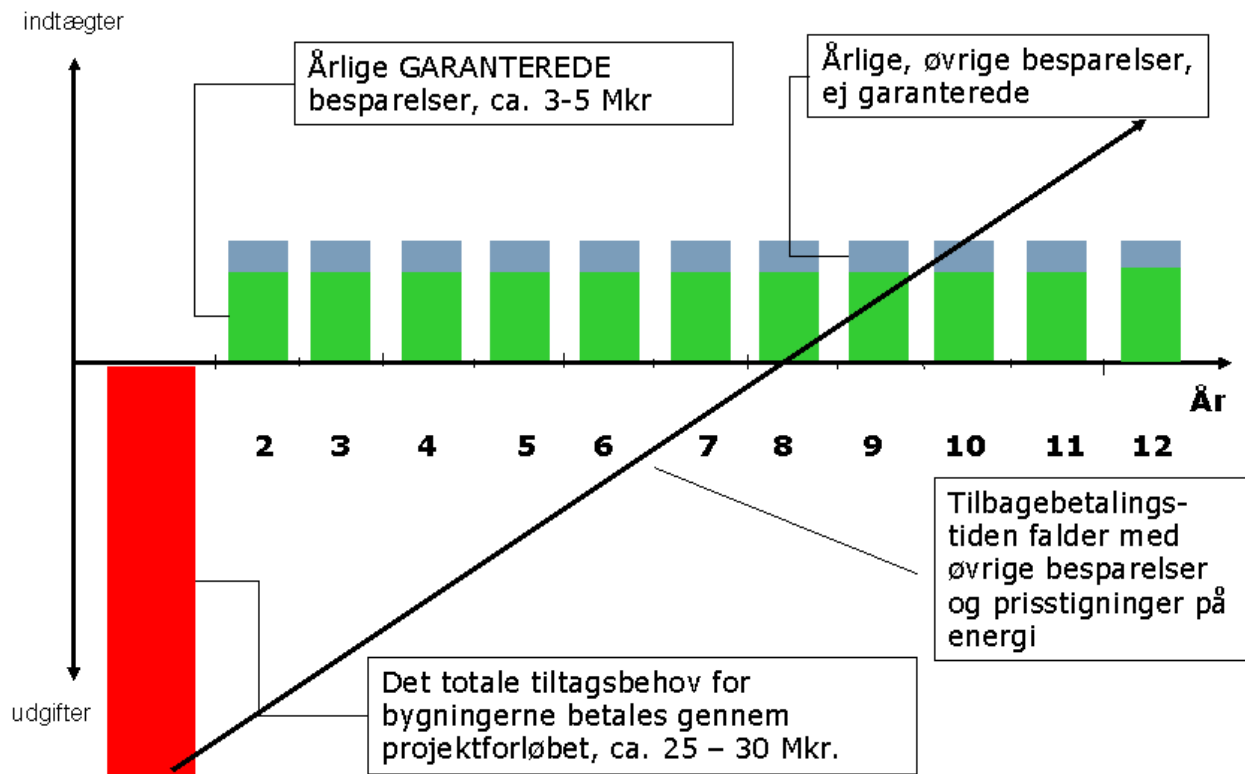
ESCO ?

- den sparede energi betaler for en opgradering af kommunens bygningsmasse
- ESCO'en garanterer besparelsen og fritager kommunen for den økonomiske risiko
- både kommune og ESCO har stadig incitament til at mindske energiforbruget yderligere
- garantien skal kunne dække alle omkostninger til finansiering og drift af ESCO'en, hvilket betyder investeringen skal være tilbagebetalt indenfor kontraktens løbetid

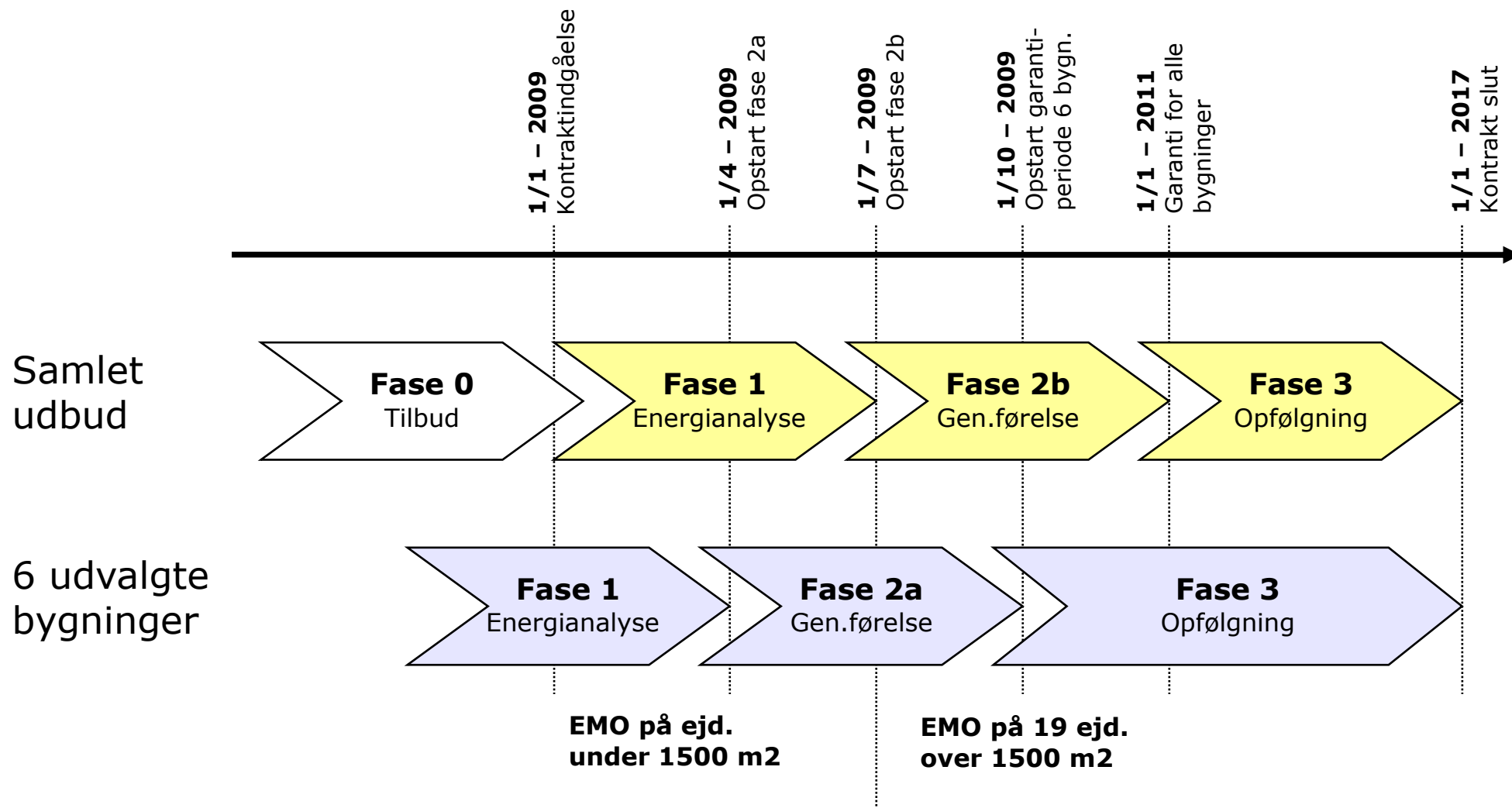


Princip for økonomi

Økonomisk effekt



Tidsplan set i forhold til faser



Tilbudsansvisning

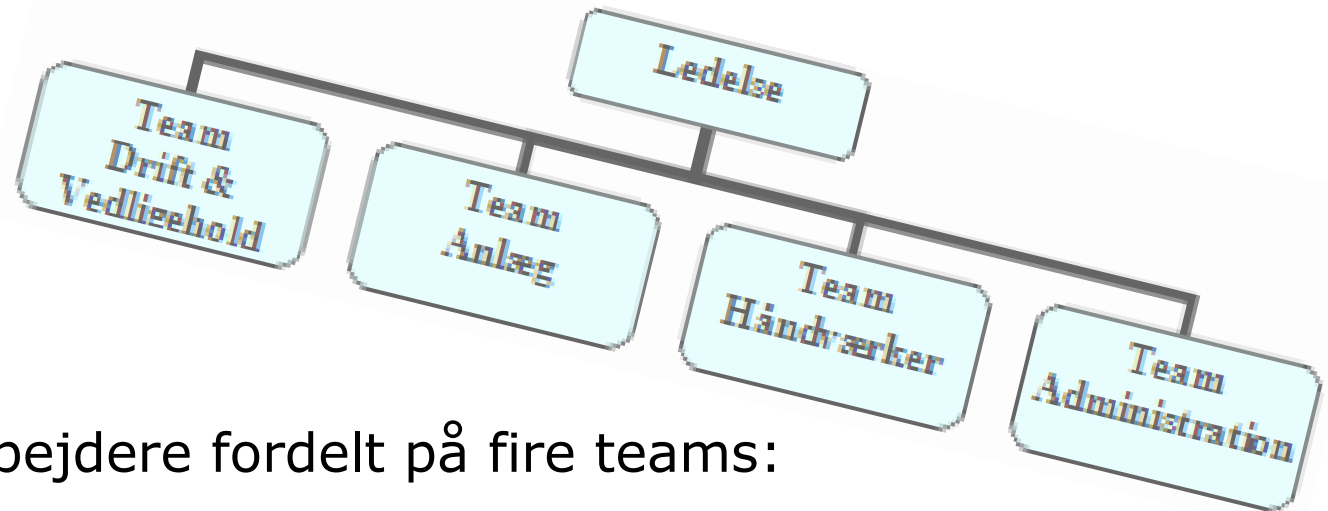
Tildelingskriterie:

Økonomisk mest fordelagtige tilbud

Evalueringsskriterier

- Økonomi (50%)
- Udrednings- og analysekompetence, fase 1 (10%)
- Gennemførelseskompetence, fase 2 (10%)
- Opfølgning- og driftkompetence, fase 3 (10%)
- Foreslåede tekniske løsninger (10%)
- Evnen til at indtænke principperne om totalleverance og partnerskab (10%)

Bygningstjenesten



I alt er vi 14 medarbejdere fordelt på fire teams:

- Team D&V (Arne, Hans, Ib og Karen)
- Team Anlæg (Finn, Julienne og Signe)
- Team Håndværker (Mogens, Mogens og Brian)
- Team Adm. (Kirsten, Hanne, Allin og Mads Bo)