

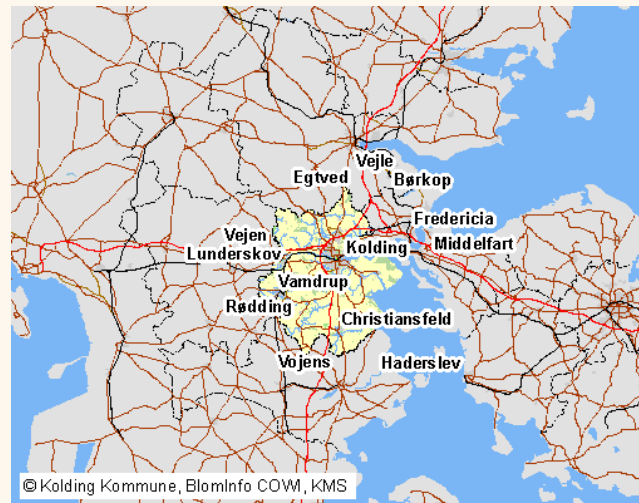
FINANSIERING AF ENERGIBESPARENDE TILTAG Kolding Kommune



Kolding
Kommune



ENERGISTYRING I KOLDING KOMMUNE 1998 – 2006



© Kolding Kommune, BlomInfo COWI, KMS

KOLDING KOMMUNE



Kolding
Kommune

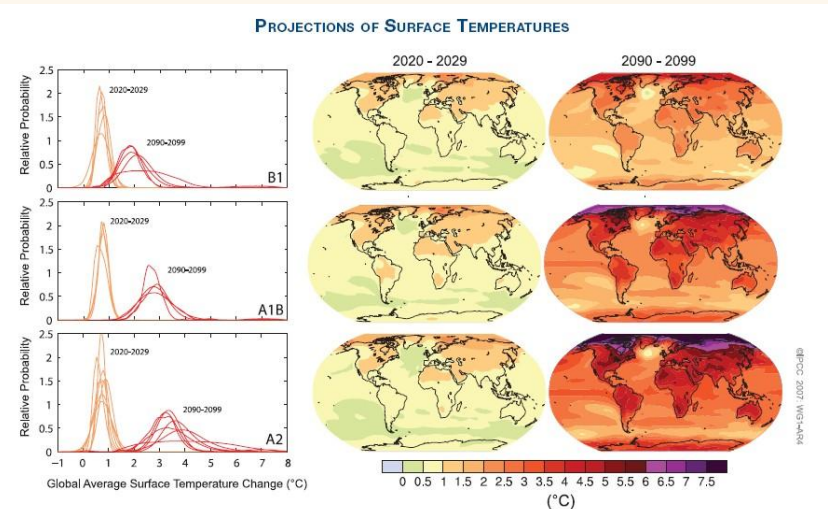
BASISOPLYSNINGER

1998 – 2006:

Antal ejendomme: Ca. 200

Areal ejendomme: Ca. 350.000 m²

Indbyggere: Ca. 70.000



ENERGIHANDLEPLAN I 1996 - 2006



Kolding
Kommune

- 1995 besluttede Kolding Byråd gennemførelse af energibesparende indsatser for ejede og lejede bygninger
- 1996 Udvalgte ejendomme gennemgået
Energi- og vandforbrug, anvendelse, alder
Mulige besparelsesforslag (el, vand og varme)
Forventelige reduktioner og investeringer for samtlige ejendomme beregnet.
- 1997 Energihandleplan I 1997 – 2008 vedtaget

ENERGIHANDLEPLAN I 1996 - 2006



Kolding
Kommune

METODE: "Energipulje"

MÅL:

-Inden udgangen af 2005 skulle opnås:

Varme: Reduktion på 16,5%

EL: Reduktion på 13%

Vand: Reduktion på 20%

-CO₂-emissionen reduceret med 20%
i forhold til 1988.



MIDLER:

Samlet investering vedtaget:

20,5 mio. kr. ekskl. moms.

= Årligt lån på 2.56 mio. kr. ekskl. moms

ENERGIHANDLEPLAN I 1996 - 2006



Kolding
Kommune

RESULTAT:

30% forrentning pr. år fra 2006 (6.3 mio.kr./år)

	Forventet	Opnået
Varme:	- 16.5 %	-24.1 %
EL:	- 13 %	-15.7 %
Vand:	- 20 %	-58.0 %
CO ₂ :	- 20 %	-51.8 %

(CO₂ reduktion skyldes for en stor del energiselskabers overgang til naturgas fra kul og olie).

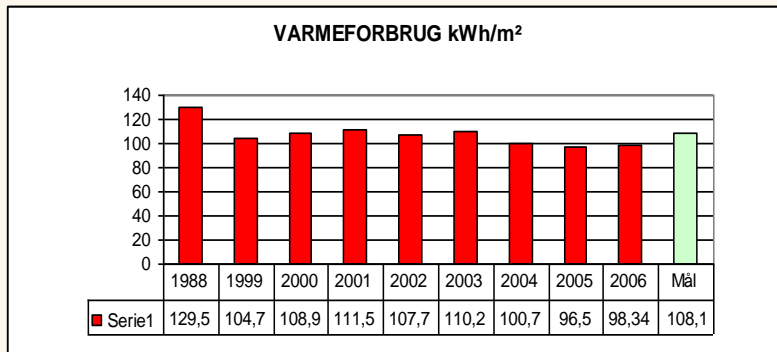


ENERGIHANDLEPLAN I

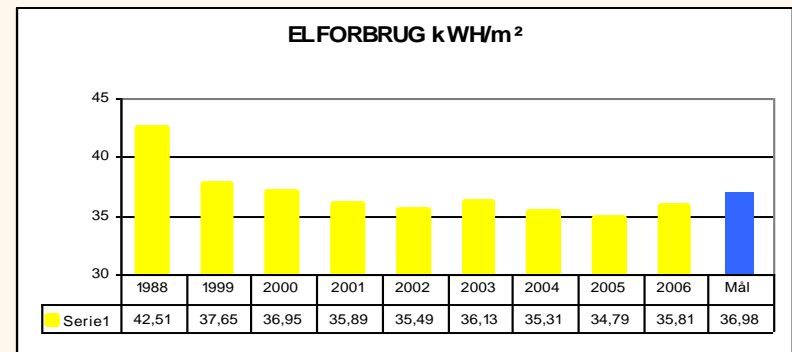
1996 - 2006



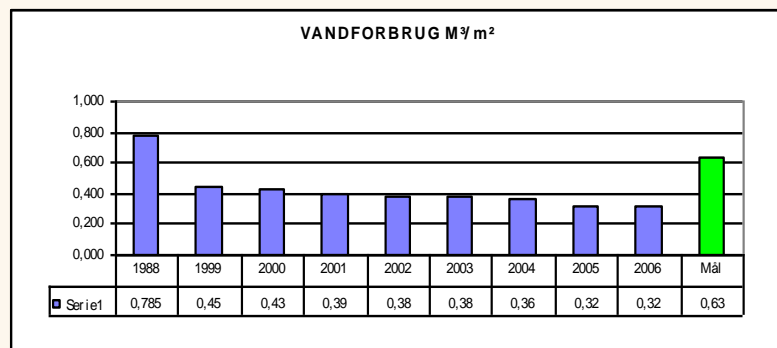
Kolding
Kommune



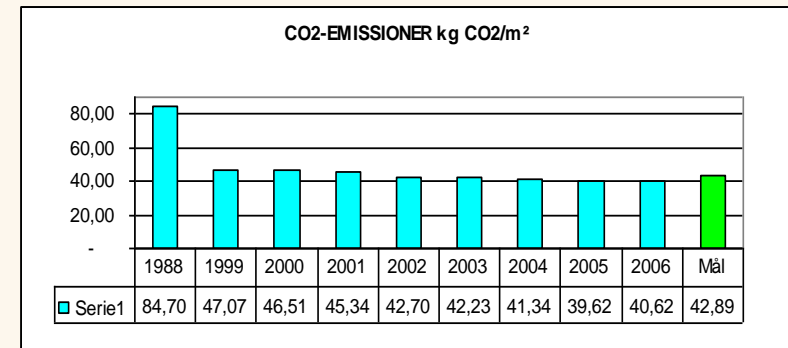
Varmeforbrug 2006: 98,3 kWh/m²



Elforbrug 2006: 35,8 kWh/m²



Vandforbrug 2006: 0,32 m³/m²



CO₂-emission 2006: 40,6 kg CO₂/m²

ENERGIHANDLEPLAN I 1996 - 2006



Kolding
Kommune

FORM:

3 overordnede emner – skal holdes i samspil:

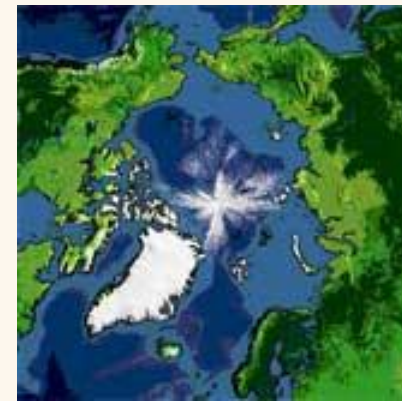
ENERGISTYRING PROJEKTER ADFÆRD



2010-2030



2040-2060



2070-2090

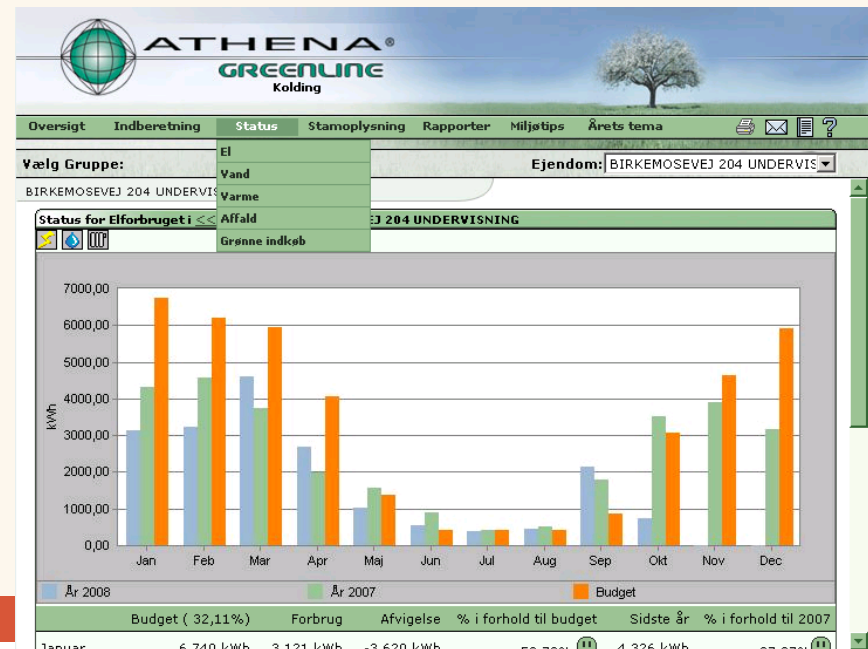
ENERGIHANDLEPLAN I 1996 - 2006



Kolding
Kommune

Energistyring:

- Energiansvarlige indberetter målervisninger hver måned.
- Kontrol med energi- og vandforbrug
- Afdækning af overforbrug
- Rapporter
- Fastholdelse af resultater
- (EMO-udførelse)



ENERGIHANDLEPLAN I 1996 - 2006



Kolding
Kommune

Adfærd:

Energiansvarlig udnævnt på hver ejendom.

- månedlige indrapportering af energi- og vandforbrug
- formidle energiinformation til øvrige medarbejdere og brugere.
- medvirke ved gennemførelse af vedtagne energihandlingsplaner.
- medvirke til fastholdelse af opnåede resultater.



ENERGIHANDLEPLAN I 1996 - 2006



Kolding
Kommune



Fordele ved "Energipulje"

-Bedste resultat investering/besparelser-forhold:

Investering: 20,5 mio. kr.

Årlig besparelse fra 2006: 6,3 mio. kr. (2006-priser)

-Kendskab til egne bygninger og medarbejdere

-Størst kontrol med investeringer

-Mulighed for hurtige ændringer (nyeste teknologi anvendes)

-Viden "forsvinder" ikke, men udbygges til stadighed

Energihandlingsplan 1998-2006



Resultater og erfaringer fra
9 års målrettet energiindsats
i Kolding Kommunes bygninger



Kolding
Kommune

