

Energiforum Danmark

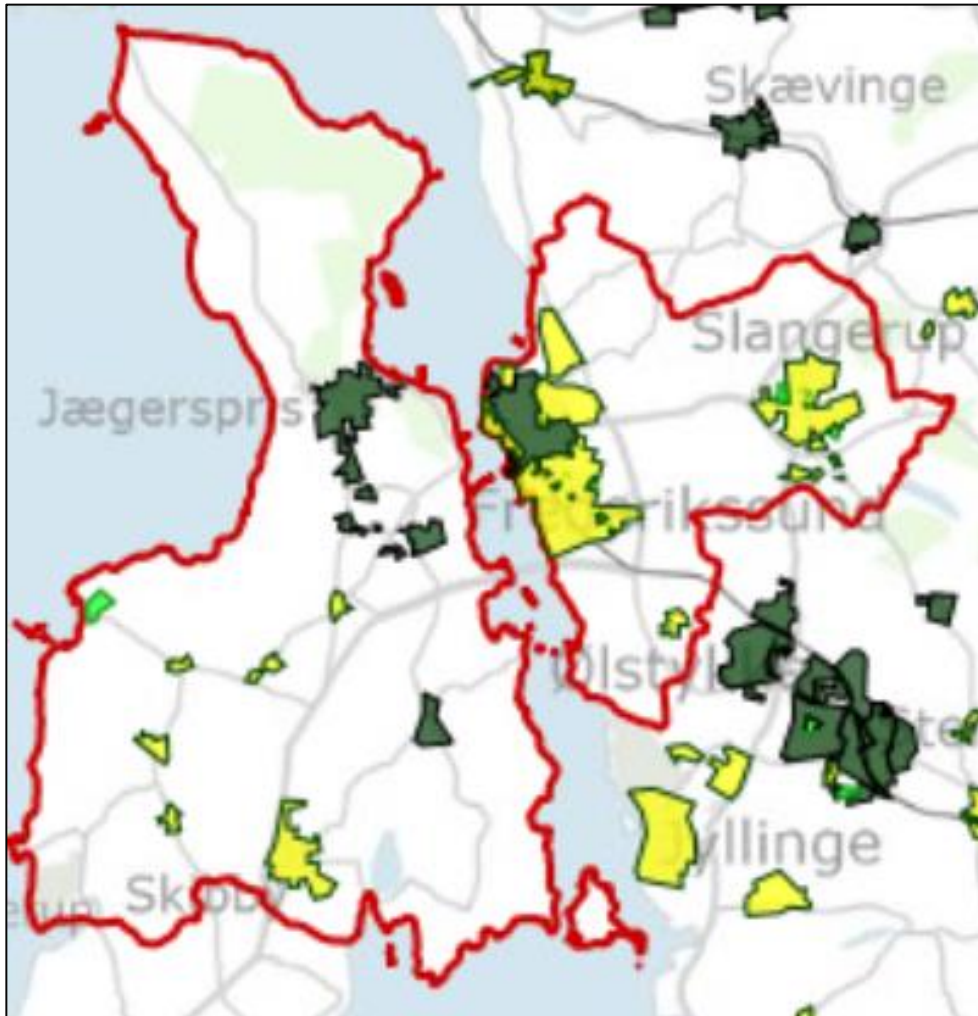
Klima og Natur



Energiform Danmark

- Hvordan arbejder vi med strategisk varmeplanlægning i Frederikssund?
- Hvad betyder ønsket om udfasning af gas for dette arbejde?
- Hvordan arbejder vi med kravene i "Danmark kan mere II"?

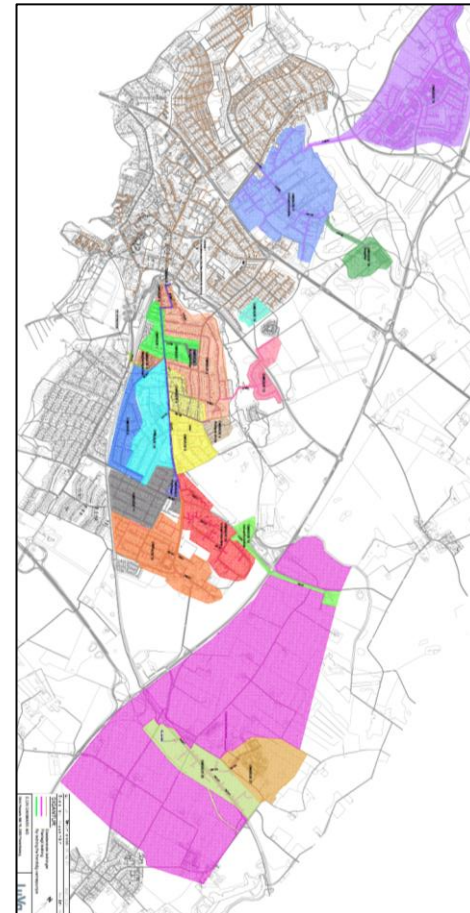
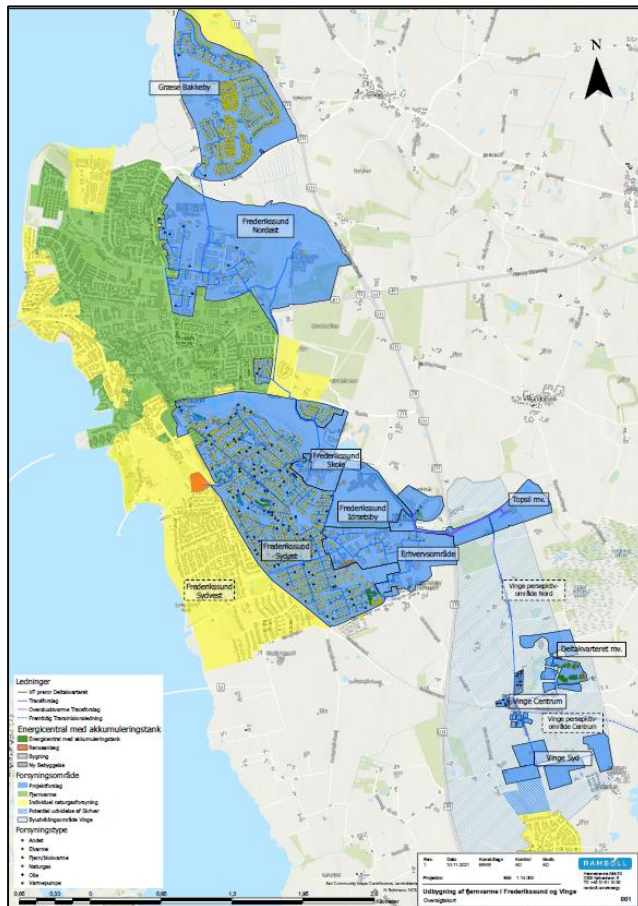
Energiforum Danmark



- 78% gas
- 16% fjernvarme
- 6% øvrige
- Fire forsyninger:
 - Jægerspris
 - Skuldelev
 - E.ON
 - Vestforbrænding
- Andelsforening:
 - Kyndbyhuse

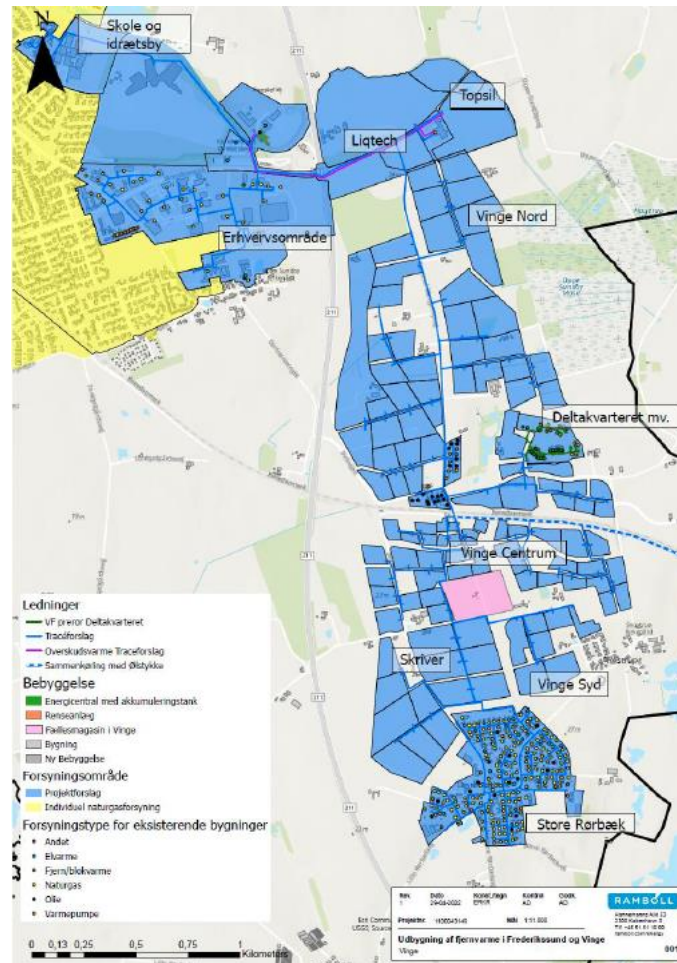
Energiform Danmark

- Projektforslag fra to forsyninger giver udfordringer med projektbekendtgørelsen



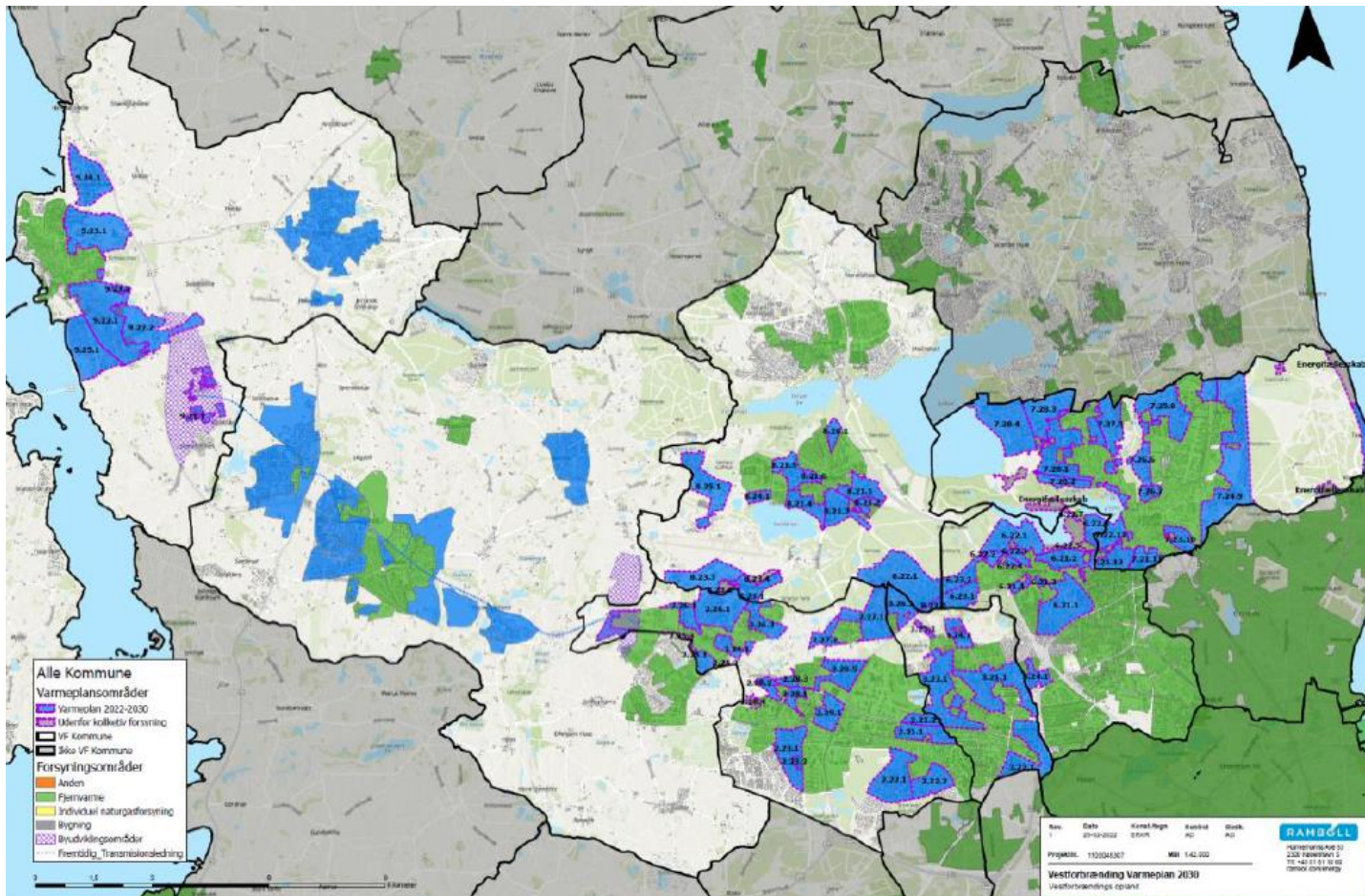
Energiforum Danmark

- Flere projektforslag for samme forsyning



Energiforum Danmark

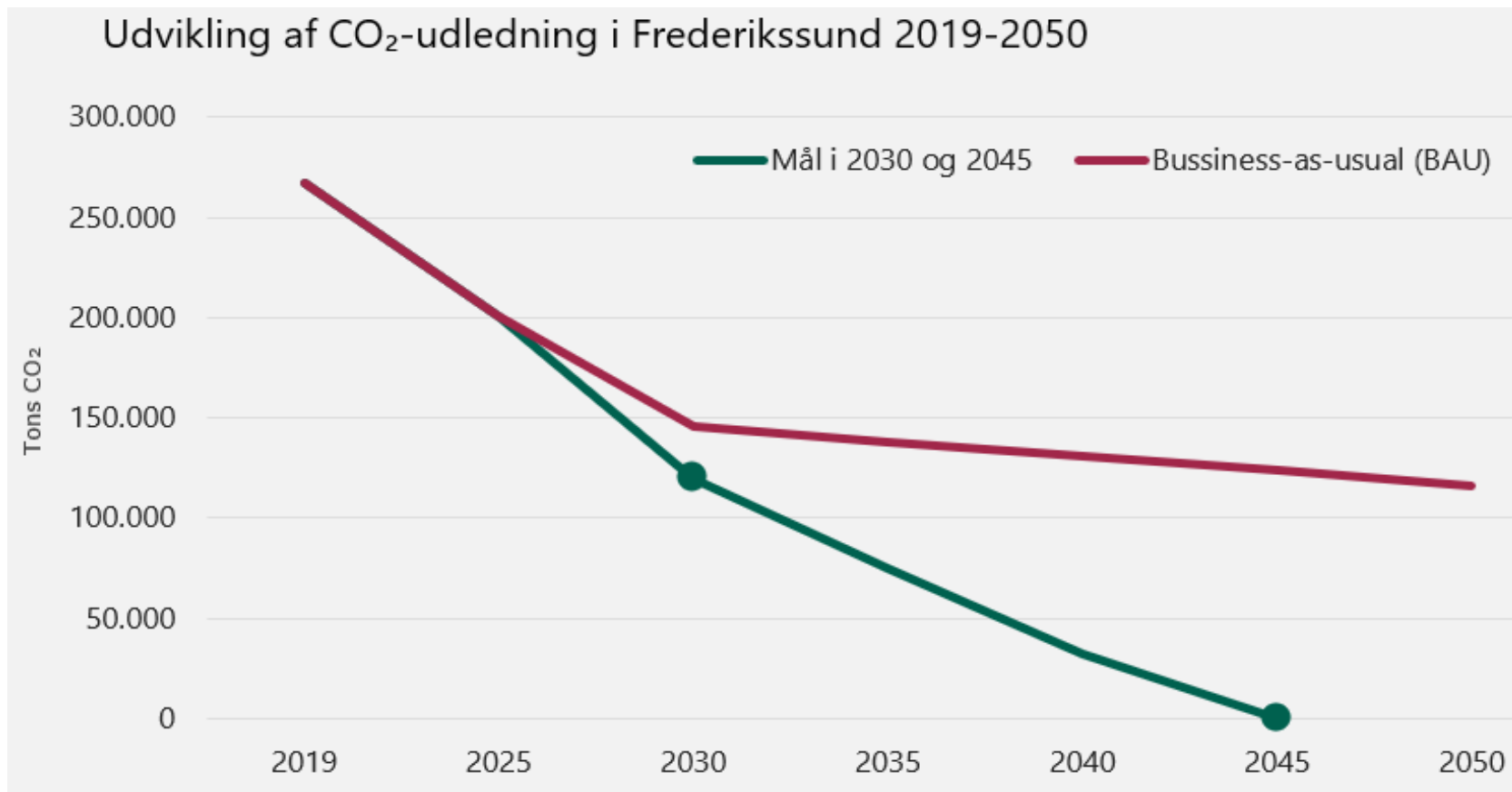
- Vestforbrændingens egen varmeplan



Energiforum Danmark

- Hvordan arbejder vi med strategisk varmeplanlægning i Frederikssund?
 - *Gennem samarbejde med, og imellem, forsyninger*
 - *Samarbejde med rådgiver*
 - *Strategisk Varmeplan er del af DK2020, og kommunens klimahandleplan*
- Hvad betyder ønsket om udfasning af gas for dette arbejde?
 - *Oplever stor interesse fra borgere (selvbestaltede borgermøder – og mange henvendelser)*
- Hvordan arbejder I med kravene i "Danmark kan mere II" (fjernvarme i 2028 – brev til borgerne – mere VE)?
 - *Gennem den Strategiske Varmeplan*

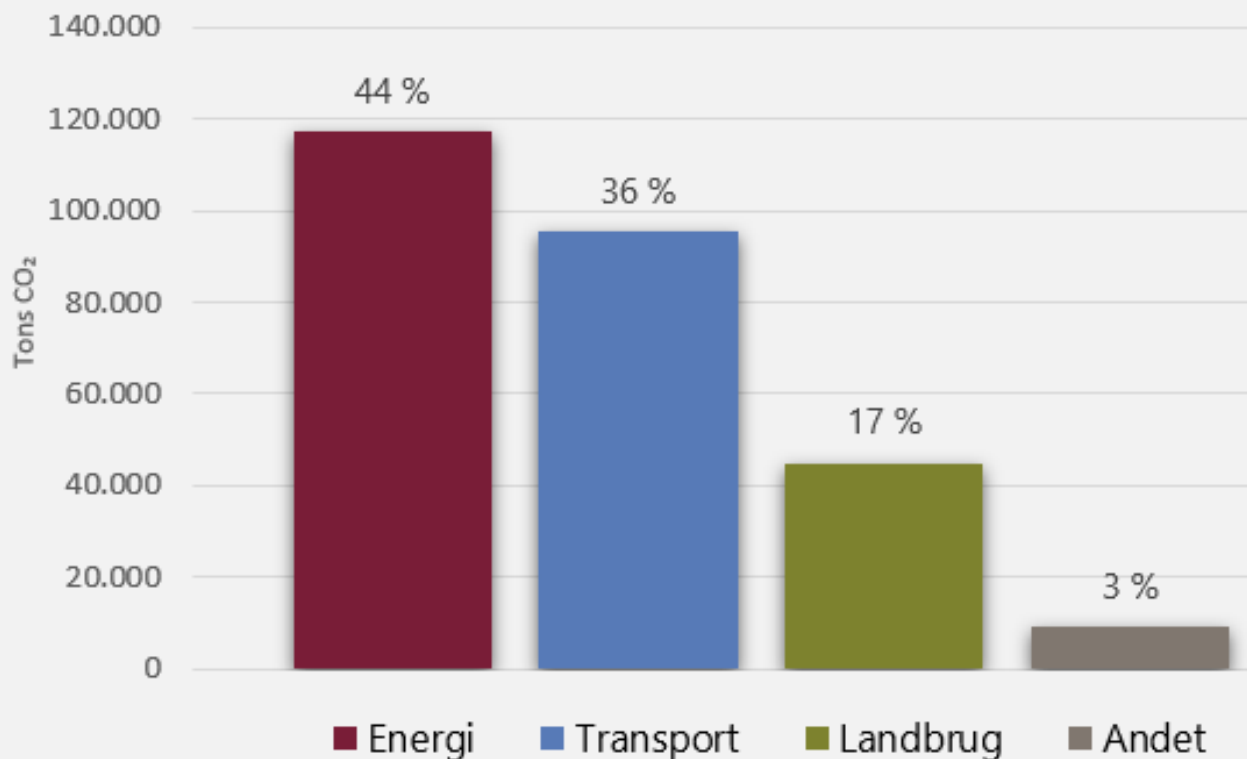
Kommunens Klimahandleplan



Energiforum Danmark

Hvor kommer udledningen fra?

CO₂-udledning fordelt på sektor 2019 i Frederikssund

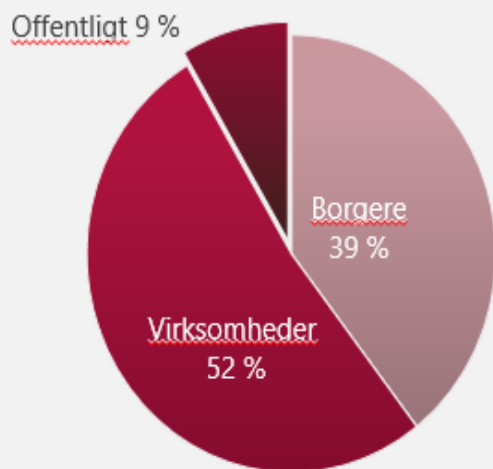


Data fra Energistyrelsens Energi- og CO₂-regnskab for Frederikssund, 2019

Klimapartnerskab

Virksomhedernes energiforbrug bidrager til CO₂-udledninger

Elektricitet i alt 52.000 tons CO₂



Opvarmning i alt 116.400 tons CO₂

