



Få indeklima ud af dit CTS

Energiform Danmark - 05. nov. 2025

v/ Carsten Andersen, Schneider Electric
System Architect BMS

Schneider Electric

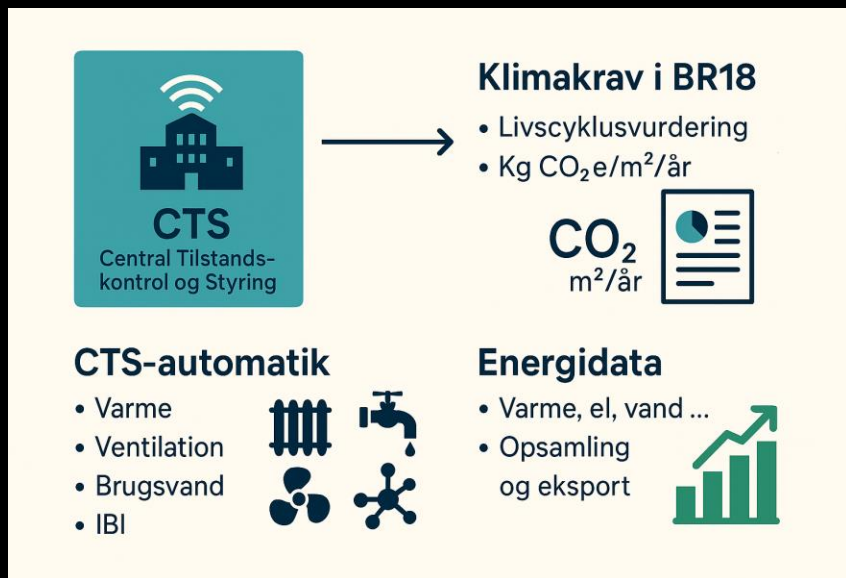
Tager ansvar

- Produktionsmetoder
- Genanvendelse
- Softwareløsninger
- Hardwareløsninger
- CTS EcoStruxure Building Operation



CTS og klimakrav i BR18

Copilots bud på visualisering

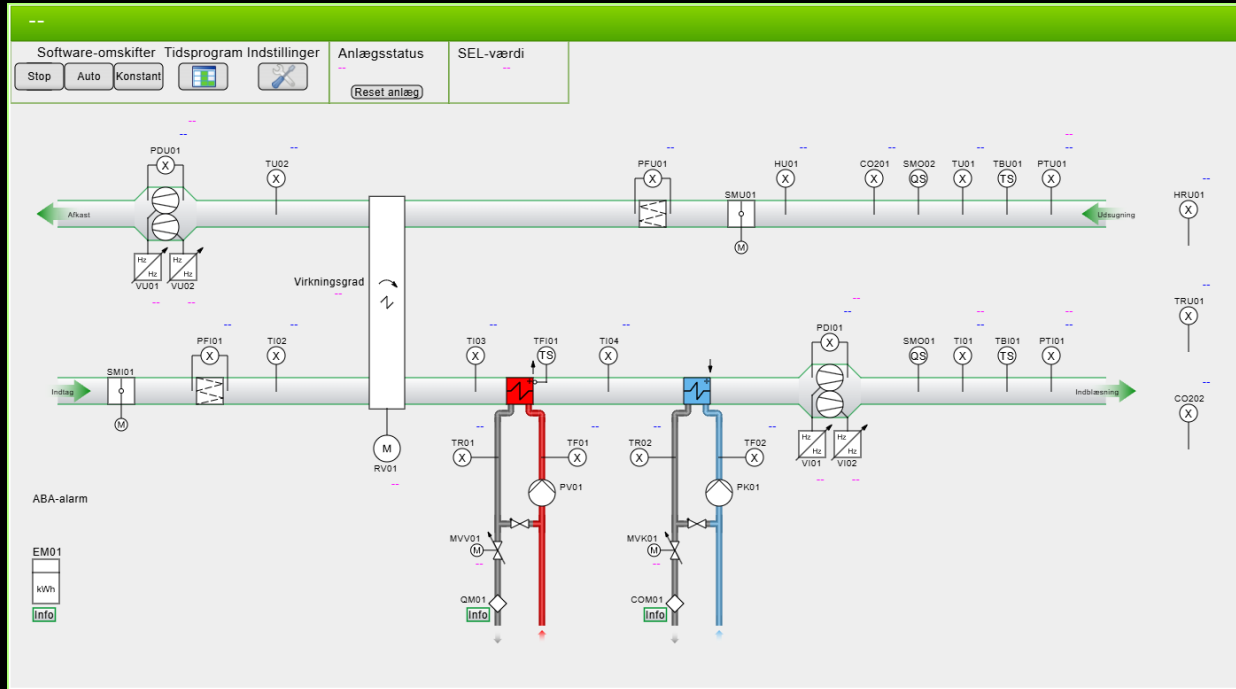


Agenda:

- Logninger og eksport af data
- Dashboards
- Rapporter
- Building Advisor / Asset Health
- Afrunding

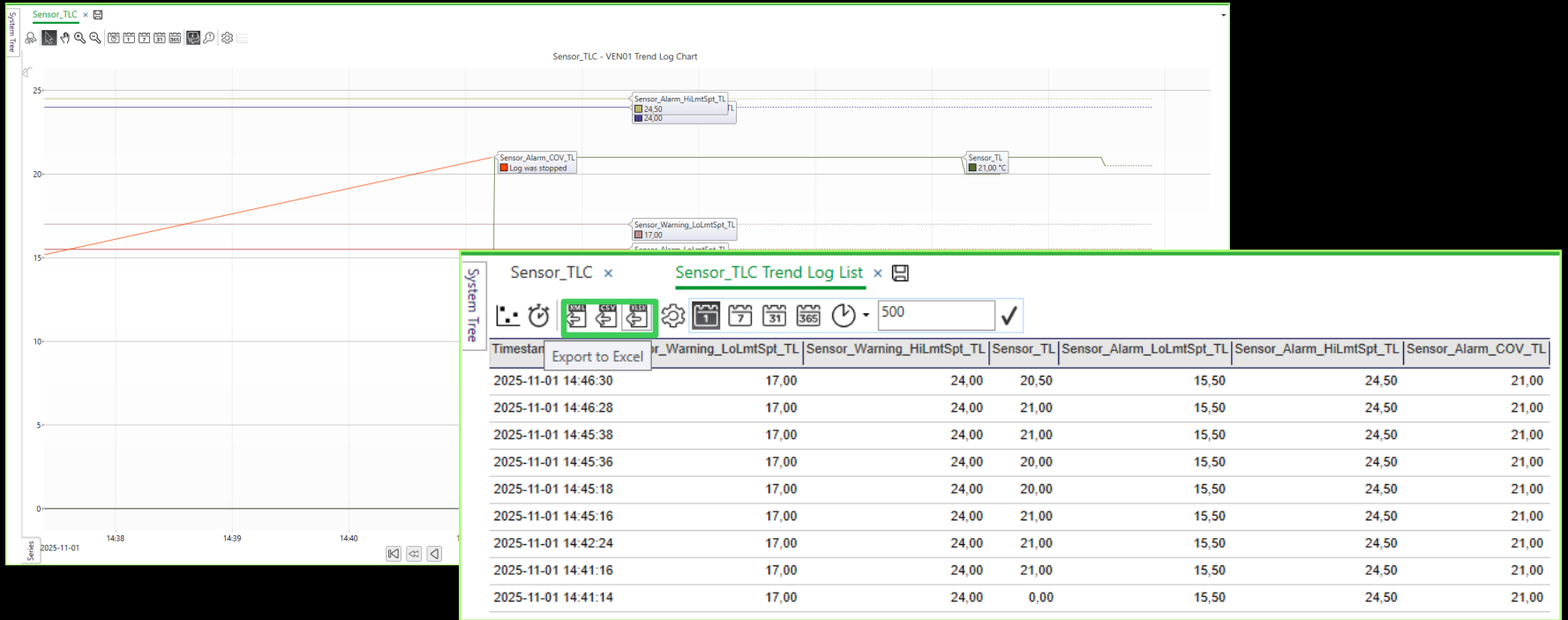
Hvilke data er til rådighed?

Ventilationsanlæg



Hvordan kan data bruges?

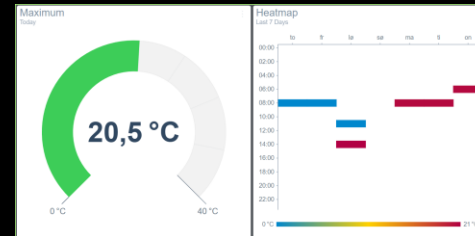
Trend chart / export af logdata .XML .CSV .XLSX



Dashboards

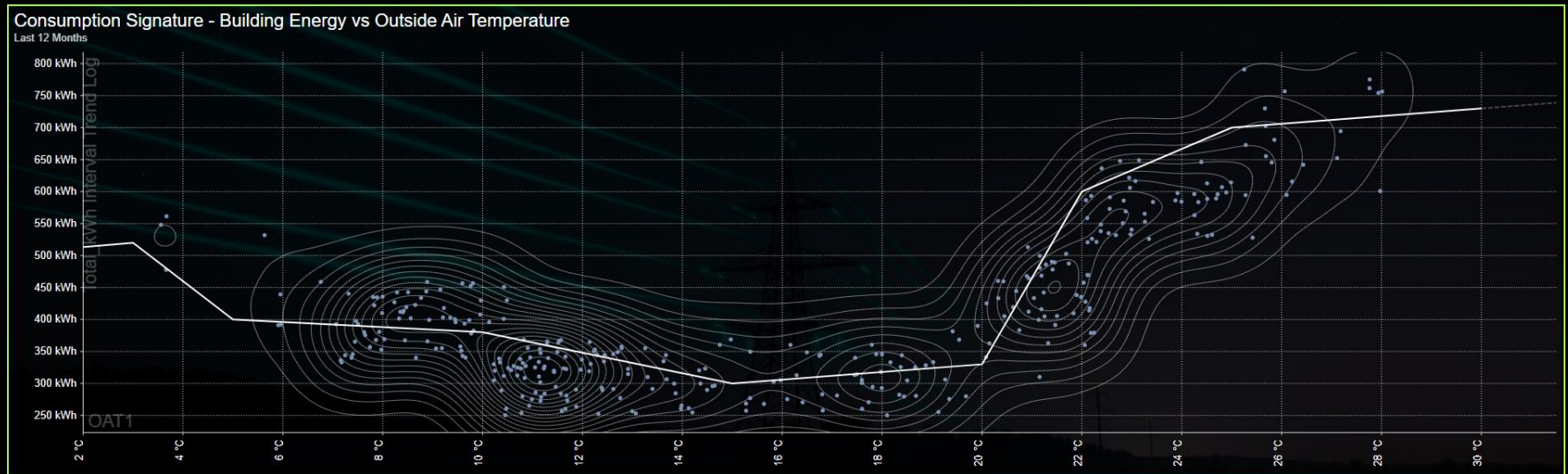
Skab overblik:

- Realtids- / historiske data
- System performance
- Nøgletal / KPI'er
- Alarm / hændelser
- Målerdata / energiforbrug
- Energisignatur



Energisignatur

F.eks. energiforbrug vs. udetemperatur / solceller vs. solintensitet



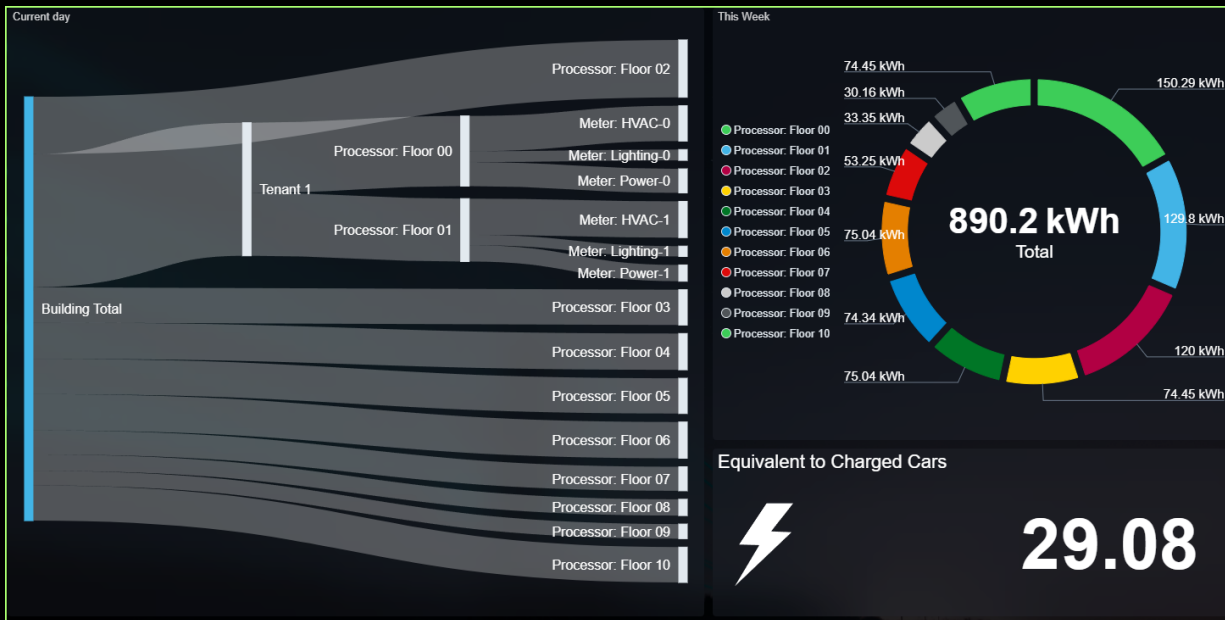
Nøgletal / KPI'er

Realtidsdata eller kalkuleret maksimum over en given periode



Overblik

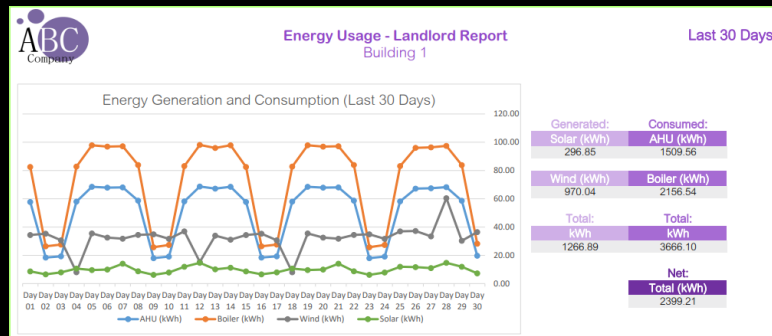
Etagevis energiforbrug i realtid / historisk



Rapporter - et supplement til dashboards

Excel sætter "begrænsningen"

- Indbygget funktionalitet til grundlæggende rapportering
- Rapporter i ethvert tekstformat, inkl. XLSX, uden afhængighed af ekstern software
- Avancerede funktioner: formler, betinget formatering, diagrammer og sparklines
- Rapporter kan genereres efter tidsplan, alarm eller hændelse
- Levering via e-mail eller som fil
- Rapporter kan konverteres til PDF



ABC Company

Daily Energy Usage - Details

Last 30 Days

Page 2

Day	AHU (kWh)	Boiler (kWh)	Gas (m³)	Water (m³)	Wind (kWh)	Solar (kWh)
Day 30	19.76	28.23	5.34	85.60	36.40	7.27
Day 29	58.64	83.78	6.42	78.60	30.25	11.94
Day 28	69.20	97.43	12.20	95.30	60.47	14.70
Day 27	67.46	96.37	10.25	105.20	33.38	11.00
Day 26	67.22	96.03	7.13	126.20	37.23	11.69
Day 25	58.17	83.10	8.16	75.13	36.97	11.92
Day 24	19.15	27.35	5.46	67.58	31.71	7.88
Day 23	19.02	26.74	4.07	82.06	24.80	6.18

nye teknologier
nye energikilder
renovering
isolering
lovkrav

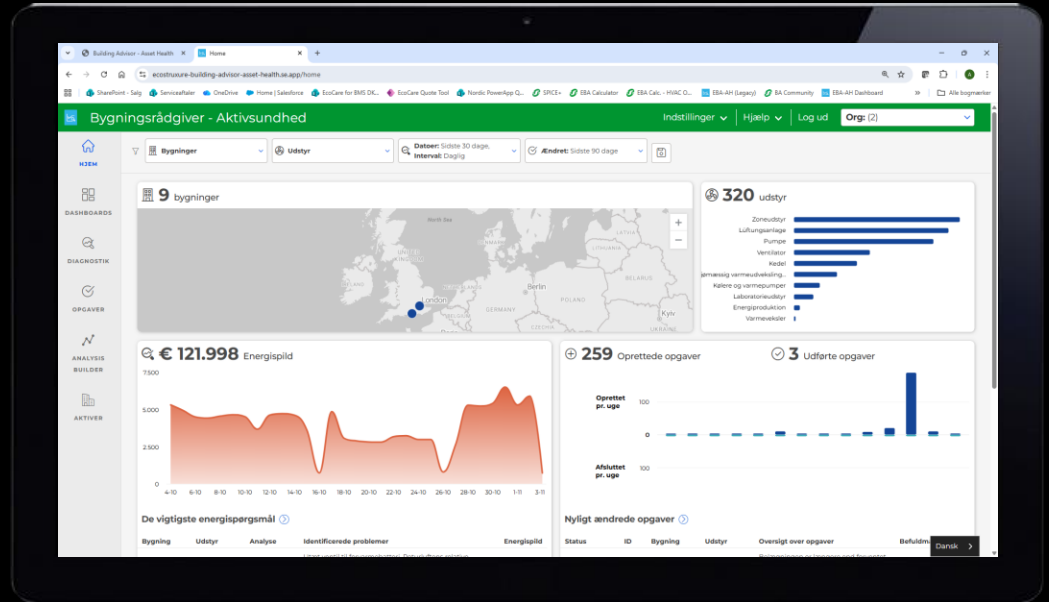
økonomiske
komfortable

Hvordan anvendes digitalisering til at opnå energieffektive bygninger?

EcoStruxure Building Advisor / Asset Health

Kernen i tilstandsbaseret drift og vedligehold af HVAC og BMS

- **Identificér** – fejl som udgør utilsigtet eller u hensigtsmæssig styring og regulering i BMS og HVAC installationen
- **Diagnosticér** – årsager og modtag forslag til, hvordan problemet kan udbedres
- **Prioritéér** – fejl under hensyntagen til indvirkning på energi('E'), komfort('C') og vedligehold('M')
- **Kapitalisér** – fejl ved beregning af energibesparelser i CO2, kWh og DKK, hvortil den økonomiske og miljømæssige indvirkning indgår i prioriteringen af drift og vedligehold



CTS og klimakrav i BR18

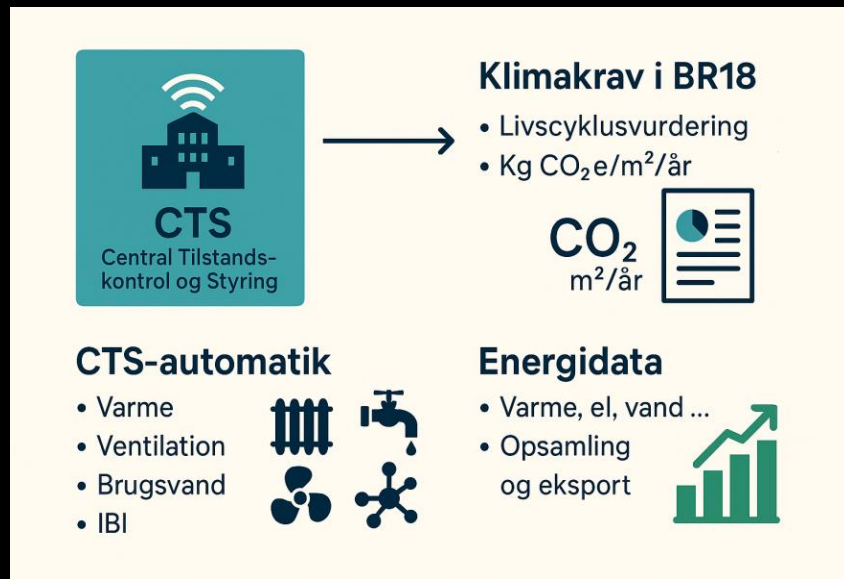
Data ER til rådighed og KAN præsenteres

Hvilke data ønskes?

- Rumtemperatur, CO₂, kWh, udetemperatur, tilstedeværelse, lydniveau osv.....

Hvordan ønskes det præsenteret?

- Dashboards
- Rapporter
- Building Advisor



Life Is On | Schneider
Electric

se.com

© <<YEAR>>* Schneider Electric. All Rights Reserved.
Schneider Electric and Life Is On Schneider Electric are trademarks
and the property of Schneider Electric, its subsidiaries, and affiliated companies.
All other trademarks are the property of their respective owners



Life Is On | Schneider
Electric