



KONTORINDRETNING MED MINDRE KLIMNAAFTRYK v/Pernille Helms Rightsize a/s

Netværk for historiske bygninger, Energiforum Danmark 19.06.24 kl. 15.20

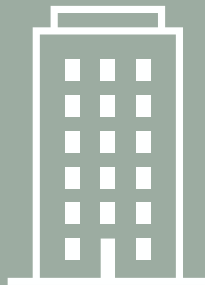


PRÆSENTATION: VORES KERNEKOMPETENCER

UAFHÆNGIG RÅDGIVNING



SOLIDT MARKEDSKENDSKAB



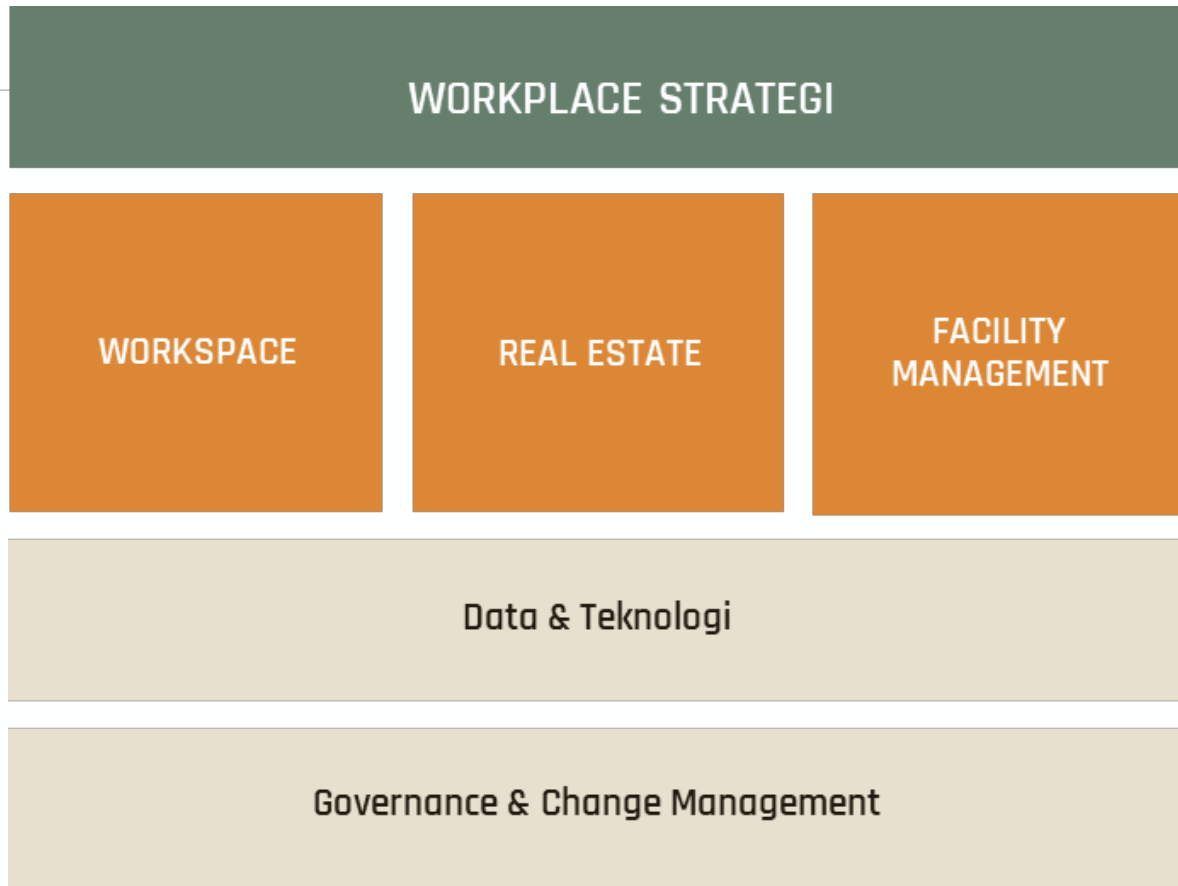
WORKPLACE STRATEGI





**RIGHT
SIZE >**

**VORES RÅDGIVNING:
WORKPLACE STRATEGI OG
EKSEKVERING I SPECIALER**





JERES BEHOV SPEJLER VORES YDELSER





KONTORINDRETNING MED MINDRE KLIMAAFTRYK



MINDRE KLIMAAFTRYK – HVORDAN?

Fx valg af BÆREDYGTIGE møbler og produkter

- Produkter der er genanvendelige eller kan komposteres.
- Miljøvenlige materialer og grøn produktion.
- Lang levetid



HVAD DRIVER UDVIKLINGEN?

Ambitionerne om mindre klimaaftryk er drevet af både møbelproducenterne og brugerne/kunderne, men tempoet for omstilling oplever vi, er meget forskellig.

Barrierer er bl.a. økonomi og produktudvikling





HVILKE VEJE KAN MAN GÅ?

- Genbrug af inventar én til én
- Upcycling, fx genbrug bordstel med ny bordplade, ny polster på eksisterende stole osv.
- Nyt inventar som produceres af hel eller delvis restmaterialer, fx støbte bordflader af plastgranulat, tekstilrester osv.
- Valg af bæredygtige materialer (Bambus, genanvendeligt plast mm.)
- Nyt inventar som er certificeret
- Cirkulær og abonnementsbaseret inventaraftaler



Bit skamler af genbrugsplast



Archisonic® Felt - akustiske filtplader der reducerer støjen i indretninger

EKSEMPLER PÅ CERTIFICERINGER



ISO 45001:



Oversat fra engelsk: « ISO 45001 er en international Organisation for Standardisation-standart for ledelsessystemer for arbejdspladse og sikkerhed, offentliggjort i marts 2018. Målet med ISO 45001 er reduktion af arbejdspladse- og sygdomme, herunder at fremme og beskytte fysisk og mental sundhed. (Kilde: engelsk).

Se også: [ISO 45001](#)



ISO 14001:



ISO 14001 er en international accepteret standard, som danner grundlag for fastlæggelse af miljøledelse, som kan anvendes til enhver organisationstype i enhver industri. Indholdsrammen er ISO 14001 bygget op over standarden for miljøledelse OHSAS 18001. [Wikipedia](#)



UDLEDNING AF ÉT KG Co2e



Stockholms møbelmesse 2023

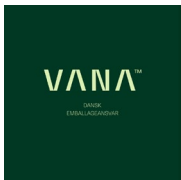
EKSEMPLER PÅ ÈT VÆRKTØJ FOR MÅLING AF KLIMAAFTRYK



MÅLBAR har udviklet et screenings-værktøj som måler produkternes CO₂e-udledning



CASE EKSEMPLER





RIGHT SIZE >

CASE EKSEMPLER



Stiftere:



DANSK
ERHVERV

DS DagSam

Opgaven: Indrette nyt kontor med genbrugs inventar eller nyt inventar af genbrugs materialer.

Løsningen:

- Indkøbt fra genbrugslager: Hæve/sænk borde med ny top, kontorstole med renset polster, sofaer, kaffeborde, stel til mødebord, lamper, gulvtæppe og telefonboks.
- Nye bordplader af granuleret plastik
- Tæpper med delvist af genanvendeligt plast
- Logo på væg af lyd-absorberende filtplader baseret på up-cycling af engangs post-consumer plastik flasker



Logo på væg i akustik plader
Archisonic®

1. CASE EKSEMPLER



INVA
Inventarforslag til valgte scenarie
Arbejdspladser

Inventar

Capisco stol med SORT stel
Højvæbark bord laminat
Skab, h.120, b.180cm

INVA
Inventarforslag til valgte scenarie
Mødelokale

Inventar

Bil genbrugsplast
Mødebord med lednings-gennemføring og låst-bakke 80x200cm
T ben som stol, sort
6 Mødestole
Skab til diviser
Glasvæls Dæk 120x120cm
2 lamper Ø15/Ø22

Malet bagvæg: forvalgte defineres efter valg af materiale og farver på inventar

INVA
Inventarforslag til valgte scenarie
Mødebord i det åbne

Inventar

Bord Ø120cm
Genbrugsplast
Evt gulvteppe
Glas væls 120x120cm
Søjlestel i sort
Vækmers stole
2 lamper Ø15/Ø22
Eksterende gardin
Malet bagvæg: forvalgte defineres efter valg af materiale og farver på inventar

INVA
Inventarforslag til valgte scenarie
Loungeområde

Inventar

Sofa
Loungeborde, Ø840 og Ø680
Bit skamler af genbrugsplast
Tæppe fra Tjetøtter
Eksterende gardin
Malet bagvæg: forvalgte defineres efter valg af materiale og farver på inventar

INVA
Inventarforslag til valgte scenarie
Væg med logo

Inventar

Hylder til arealer
Logo på væg i akustik plader Archisonic®
Hylder til display 2 stk af 40x100cm
Genbrugsplast
Telefonboks Bosselino

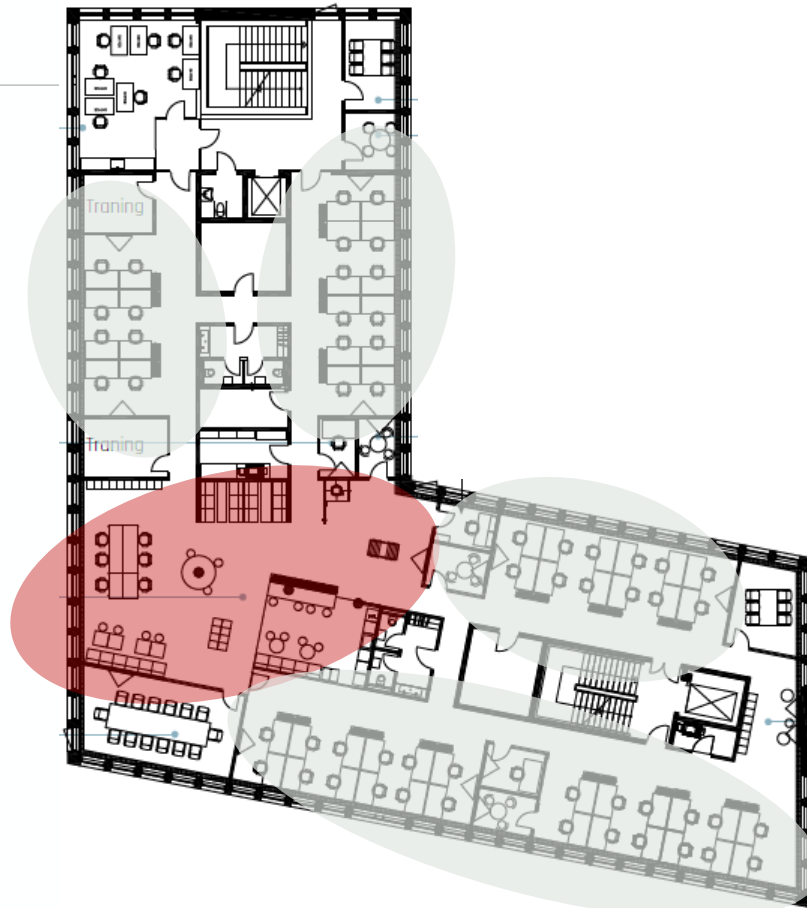
RIGHT SIZE >

CASE EKSEMPLER

KONE

Genbrugsinventar i kontorzoner (standard elementer)

Nyt inventar i "Hjerterum" Café, lounge, flyverpladser og adhoc



2. CASE EKSEMPLER



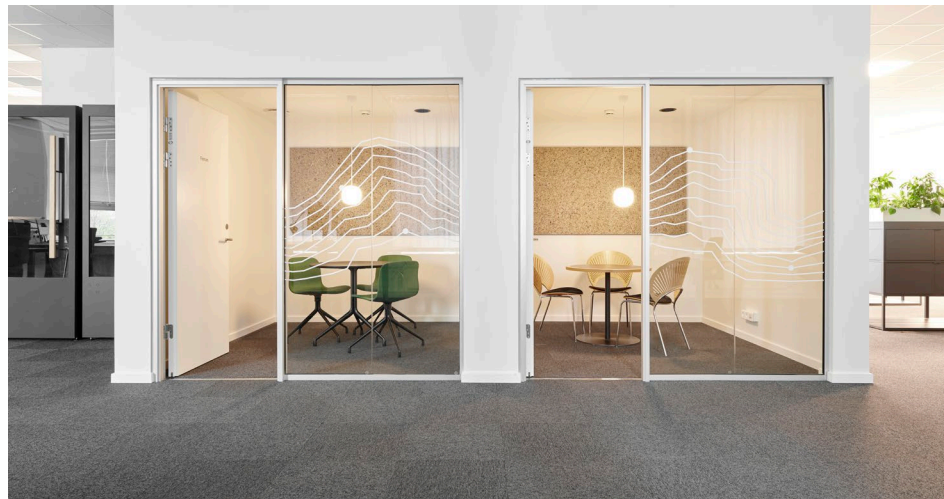
CASE EKSEMPLER



Opgaven: Indrette nyt kontor med mest mulig genbrug.

Løsningen:

- Alt brugbart mødeinventar er genbrugt
- Genbrugsinventar er placeret i rum og nærheder til nyt inventar således at både nyt og genbrugsinventar spiller sammen
- Her er prioriteret cafeer



... SPØRGSMÅL ELLER KOMMENTARER

