

The background image shows a cityscape under a clear blue sky with light clouds. In the foreground, several brick buildings have their roofs covered with solar panels. A Danish flag flies on a tall pole in the middle ground. In the background, there are more buildings, including one with a prominent steeple, and a line of green trees. A large red diagonal shape is overlaid on the left side of the image.

# Energiforum 2026

## Solceller på kommunale bygninger

Lovforslag af 4. februar 2026

# Ændring af rammerne for kommunale solceller

Lovforslag af 4. februar 2026

## Oplæg:

- ▶ **Kort rids af de nugældende regler**
- ▶ **Lovforslaget**
  - **Nye regler / afgrænsninger**
  - **Eksisterende VE-selskaber**
- ▶ **Perspektivering**

**Forslaget kan findes på Folketingets hjemmeside: [L 107 - 2025-26 \(oversigt\): Forslag til lov om ændring af lov om elforsyning.\(Regelforenkling for solcelleanlæg på offentlige bygninger\). / Folketinget](#)**

Dokumenter > Samling 2025-26 lovforslag > L 107

## L 107 Forslag til lov om ændring af lov om elforsyning.

(Regelforenkling for solcelleanlæg på offentlige bygninger).

Af: Klima-, energi- og forsyningsminister [Lars Aagaard](#)

Udvalg: Klima-, Energi- og Forsyningsudvalget

Samling: 2025-26

Status: 1. beh./Henvist til udvalg

## Om lovforslaget

Sagsgang:

Fremsat 04-02-2026

1. behandlet / henvist til udvalg 25-02-2026

# De nugældende rammer

## Hjemmel til kommunal elproduktion

Kommunal elproduktion skal ske i et **selskab med begrænset ansvar**

**Egenproducent; udfordring**, når tredjemand (selskabet) er ejer og producent og ikke Kommunen

**Aktieselskabsbeskatning af overskud**; al produktion sælges til Kommunen/markedet

**Modregning** i bloktilskud (60/40-beskatning), ved uddeling

## Dispensationsmuligheden

**Undtagelsesbekendtgørelsen:** nybyg og gennemrenovering indenfor energirammeberegning

Bagudrettet **syndsforladelse** for opsatte anlæg i kommunal regi i hhv 2014 og 2018

**Modregning** i bloktilskud (60/40). (Enhver økonomisk værdi, herunder besparelsen)

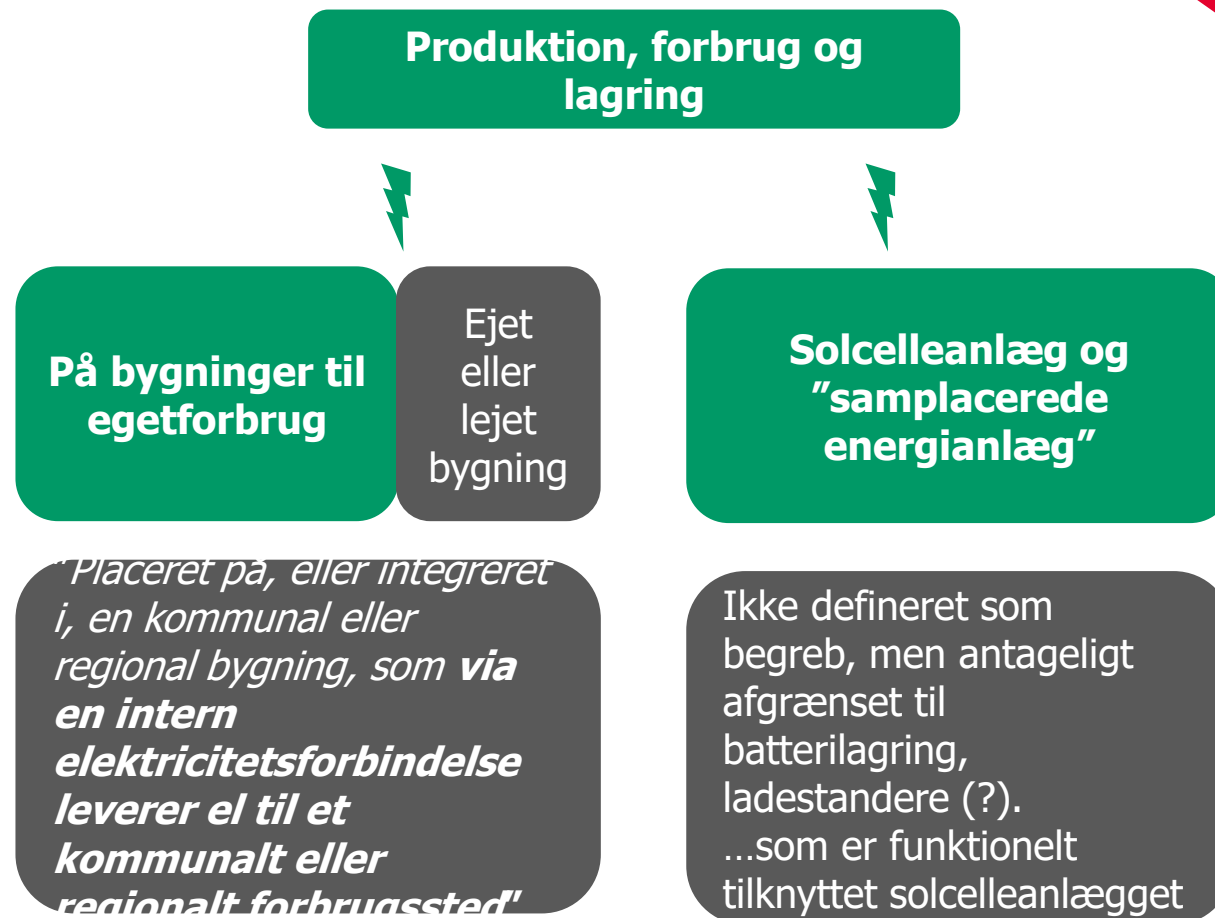
**Beskatning** i kommunal-regi (regionerne blev glemt?)

# Lovforslagets rammer

Krav om selskabsgørelse modificeres, dvs kravet om selskabsgørelse / dispensation ophæves

»Stk. 6. En kommune og region kan varetage produktion, forbrug og lagring af elektricitet fra solcelleanlæg på bygninger, der er opsat med henblik på at dække elforbrug ved kommunale eller regionale forbrugssteder, og samplacerede energilageranlæg, som er funktionelt knyttet til solcelleanlægget. En kommune og region kan sælge eventuelt overskydende egenproduceret elektricitet. Stk. 1, 2. pkt., og kravene i §§ 37 og 37 a finder ikke anvendelse for disse aktiviteter.«

**Bekendtgørelsen om  
interne  
elektricitetsforbindelser  
Får en centrale rolle**



# Lovforslagets rammer

## Bekendtgørelse om interne elektricitetsforbindelser (Bekg. nr. 438 af 27. april 2023)

- ▶ Tilslutning af en elkundes produktionsanlæg, placeret i tilknytning til elkundens forbrugssted, til egen forbrugsinstallation og fordeling af elektricitet derfra (eller fra det kollektive net) til elkundens eget forbrug og lagring bag forbrugsstedet.
- ▶ Fordeling af elektricitet inden for én bygning med en eller flere elkunder.
- ▶ Ikke-sammenhængende bygninger på forskellige matr.-numre skal have en brugsmæssig sammenhæng

### Krav:

- ▶ **Produktionsanlægget ejes af elkunden**, eller ejes / forvaltes af en tredjepart, forudsat elkunden har instruktionsbeføjelse og tredjepart ikke selv forbruger el fra anlægget.
- ▶ Produktionsanlægget **er placeret på elkundens "areal"** eller tilstødende areal, Forudsat:
  - Afstand i fugleflugt ikke er mere end 500 m
  - Elkunden har råderet over det samlede areal

Må ikke ejes af en kollektiv elforsyningsvirksomhed

# Lovforslagets rammer

## Afgrænsning af den nye ramme

- **Kun solcelleanlæg** på "kommunale bygninger" til dækning af forbruget i bygningen (forbrugsstedet)
  - Jf. lovbemærkningerne, også anlæg på skure, permanente skyggeskærme over p-pladser
- "Forbrug" dækker, udover bygningen, også elbiler og ladestandere samt andre installationer tilknyttet forbrugsstedet
- **Kun batterianlæg** der opstilles med henblik på optimering af egetforbrug (rimelig kapacitetssammenhæng)
  - Kan anvendes på egenproduktion og køb fra nettet
- **Overskydende el** kan sælges på markedsvilkår
- **Modregningsreglerne** finder ikke anvendelse på de omfattede anlæg
- Ikrafttrædelsesbestemmelserne fjerner kravet om indberetning (for omfattede anlæg) med virkning fra 1. januar 2026

**Der skal stadig selvangives for de kommunale solcelleanlæg**

# Eksisterende VE-selskaber

## Overgangsbestemmelse

### **Eksisterende VE-selskaber kan opløses uden modregning i bloktilskuddet**

- ▶ Hvis selskabet er oprettet i perioden 1. januar 2020 – 1. maj 2026
- ▶ Forudsat selskabet er oprettet hovedsageligt med henblik på at varetage produktion af elektricitet fra solcelleanlæg på kommunale bygninger
  - Også selvom formålsbestemmelsen er bredere, hvis oprettelsen var med ovennævnte formål
- ▶ Overgangsbestemmelsen har virkning til og med den 1. januar 2029

**Opløsning af et VE-selskab medfører en skattemæssig ophørsbeskatning  
- aktiver og passiver skal anses for afstået til tredjemand**



**Når Kommunen efterfølgende skal selvangive elproduktionen, så vil det  
skattemæssige afskrivningsgrundlag være de samme værdier, som  
blev brugt ved ophørsbeskatningen**

# Perspektivering

## Businesscase-tanken

- ▶ Modregningen i bloktilskuddet bortfalder
    - Eventuel besparelse samt indtægt ved salg "beskattes" ikke
  - ▶ Den rigtige skat (selskabsskatteloven) er uændret
  
  - ▶ Besparelsen ifht elafgift er pt. annulleret
  - ▶ Besparelse på distributionsafgifter består
  
  - ▶ Rå elpris kontra produktionsomkostning
- ▶ Markedets forventede elpris 2027
    - DK1 ca. 0,53 – 0,54 kr./kWh
    - DK2 ca. 0,57 – 0,58 kr./kWh
    - PPA (afhængig af løbetid etc.) ca. 0,35 - 0,70 kr./kWh
  
  - ▶ Som businesscase skal solcellerne kunne producere til en lavere omkostning end markedsprisen
  
  - ▶ Modsat, hvad er prisen for grøn omstilling, forsyningssikkerhed etc.



# SPØRGSMÅL



Spørgsmål kan efterfølgende rettes til:



**Peter Damsted  
Rasmussen**

Partner  
+45 41 89 04 48  
Email: pda@bdo.dk



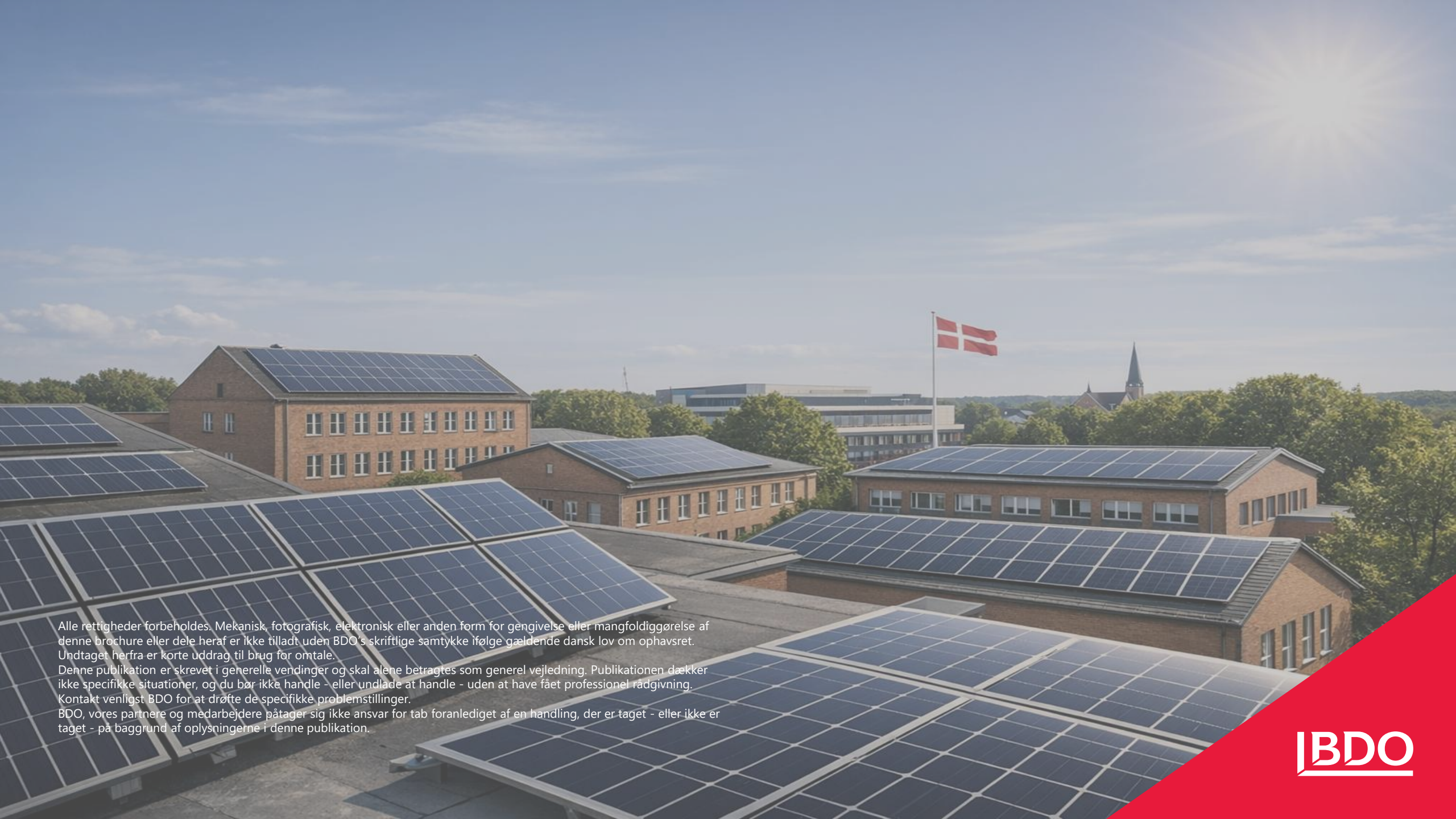
**Søren Peter Nielsen**

Partner  
+45 28 75 51 65  
Email: spn@bdo.dk



**Kim Kirk Kaiser**

Partner  
+45 51 58 62 11  
Email: kikai@bdo.dk



Alle rettigheder forbeholdes. Mekanisk, fotografisk, elektronisk eller anden form for gengivelse eller mangfoldiggørelse af denne brochure eller dele heraf er ikke tilladt uden BDO's skriftlige samtykke ifølge gældende dansk lov om ophavsret.

Undtaget herfra er korte uddrag til brug for omtale.

Denne publikation er skrevet i generelle vendinger og skal alene betragtes som generel vejledning. Publikationen dækker ikke specifikke situationer, og du bør ikke handle - eller undlade at handle - uden at have fået professionel rådgivning.

Kontakt venligst BDO for at drøfte de specifikke problemstillinger.

BDO, vores partnere og medarbejdere påtager sig ikke ansvar for tab foranlediget af en handling, der er taget - eller ikke er taget - på baggrund af oplysningerne i denne publikation.